

«АМУР»

Пустотелый, гладкий

Самый темный
из выпускаемых оттенков

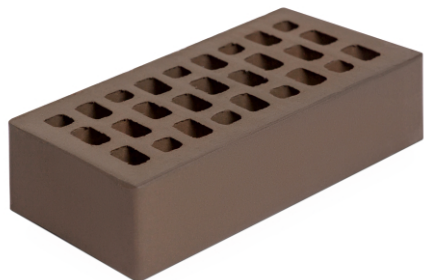
В составе партии практически
отсутствует кирпич рыжих и красных
цветов не более 5%

Большая часть представлена из кирпича
темно-серых и темно-коричневых оттенков

Технические характеристики



Размер	мм	250x120x65
Масса	кг	2,4
Плотность	кг/м ³	1200
Марка	М	200
Пустотность	%	38
Морозостойкость	цикл	100
Водопоглощение	%	8
Теплопроводность	Вт/(м·с)	0,2



«НЕВА»

Пустотелый, гладкий

Самый пестрый
из всей линейки

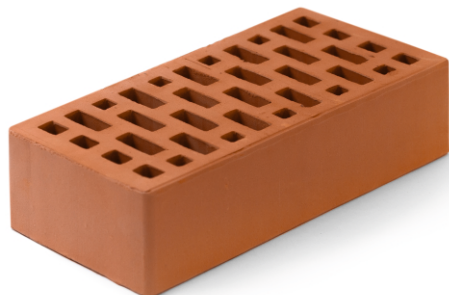
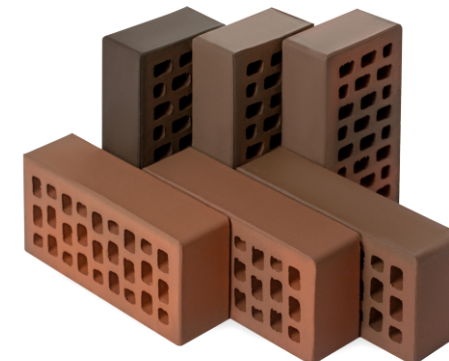
В партии около 20% темно-коричневых
и темно-серых, 40% рыже-коричневых
и 20% меланжевых с переходом от красного
к темно-коричневому/серому цвету

Эффектная особенность «Невы»-
переход цвета на отдельно взятом кирпиче

Технические характеристики



Размер	мм	250x120x65
Масса	кг	2,4
Плотность	кг/м ³	1200
Марка	М	200
Пустотность	%	38
Морозостойкость	цикл	100
Водопоглощение	%	8
Теплопроводность	Вт/(м·с)	0,2



Красный

Пустотелый, гладкий



VOLGABRICK
КИРПИЧНЫЙ ЗАВОД

Технические характеристики



Размер	мм	250x120x65
Масса	кг	2,4
Плотность	кг/м ³	1200
Марка	М	200
Пустотность	%	38
Морозостойкость	цикл	100
Водопоглощение	%	8
Теплопроводность	Вт/(м·с)	0,2

