



# ГЕРМЕТИЗИРУЮЩЕЕ ПОКРЫТИЕ SAVE

для улучшения грязезащитных  
и декоративных свойств

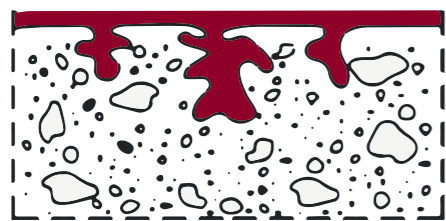
2025



С ПОКРЫТИЕМ SAVE

БЕЗ ПОКРЫТИЯ SAVE

Цифровое микроскопическое фото поверхности



Разрез поверхности с покрытием SAVE



Разрез поверхности без покрытия

**Покрытие SAVE** — это герметизирующее полимерное покрытие, которое наносится на лицевую поверхность изделий на заключительном этапе их производства. Основная функция **покрытия SAVE** — защита от грязи. Обладает высокими декоративными свойствами.

**Покрытие SAVE** оптимально подходит для коллекций **Granit Premium** и **Granite City**, для поверхностей **Fino** и **Finerro**. Покрытие не только защищает изделия от загрязнений, но и придает им блеск, делает цвет менее зависимым от влажности, препятствует выгоранию пигментов.

Для нанесения **покрытия SAVE** используется специальная технологическая линия с инфракрасными нагревателями и распылителями. Процесс нанесения покрытия состоит из нескольких этапов: 1) Подача отформованного высушенного изделия на линию; 2) Нагрев лицевой поверхности; 3) Глубокая грунтовка; 4) Сушка грунтовки; 5) Нанесение покрытия; 6) Финальная сушка покрытия. Толщина покрытия — примерно 0,1 мм.

Изделия с поверхностью обработки **SAVE** рекомендуются для общественных пространств и объектов общепита, где риск различных загрязнений особенно высок.

Смотреть видеоролик про **покрытие SAVE**:

<https://youtu.be/CVTdi4LdVQk>

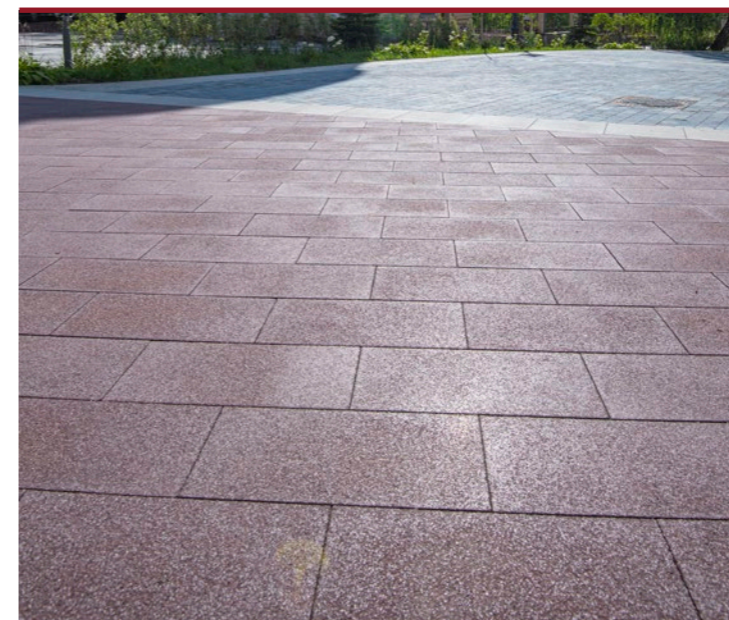


Многоступенчатая производственная линия по нанесению покрытия



Основная функция **покрытия SAVE** — защита от загрязнений. Пищевые и биологические (листья, почки деревьев и т. п.) загрязнители, как правило, оставляют на поверхности изделий трудноустраняемые следы. **Покрытие SAVE** препятствует проникновению загрязнений через поры глубоко внутрь изделий. Загрязнения легко удаляются с покрытия\*. Но это не значит, что загрязнения не нужно устранять. Предпочтительно очищать покрытие от загрязнений в течении нескольких часов.

\* Классы очистки: 3,4 в зависимости от вида поверхности: Протоколы испытаний направляются по запросу.



**Покрытие SAVE** улучшает эстетический вид изделия за счет образующейся на поверхности глянцевой пленки. Поверхность приобретает блеск.

Не рекомендуем использовать изделия с **покрытием SAVE** в местах, где ездят автомобили. Шипованные колеса царапают покрытие. Это ухудшает его эстетический вид и нарушает защитные функции.

Помимо блеска **покрытие SAVE** делает цвет изделий устойчивым от влияния влажности. В сухую и влажную погоду цвет покрытия практически не меняется.



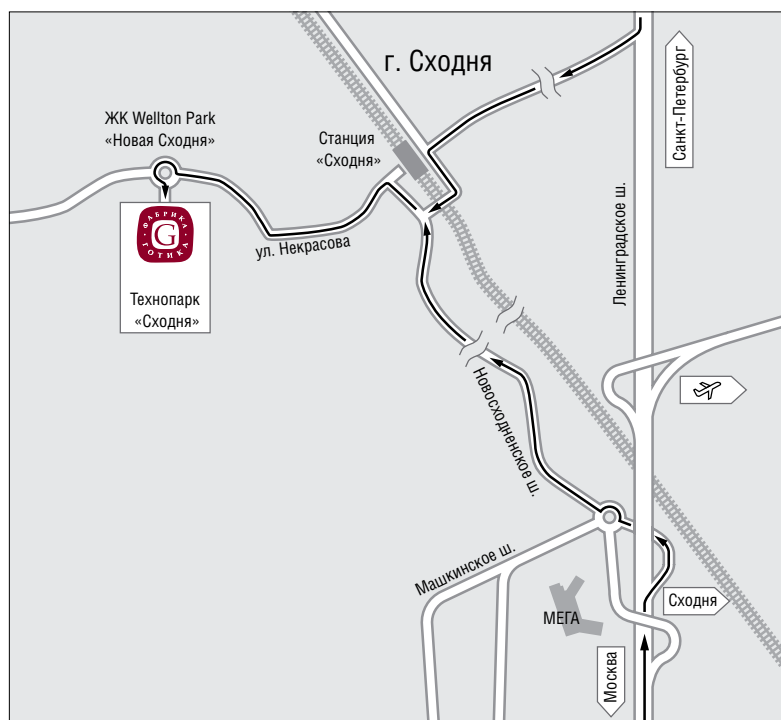
**Покрытие SAVE** предотвращает выгорание пигмента. Особенно подвержены выгоранию синие и зеленые цвета. Испытания изделий с **покрытием SAVE** в камере искусственной погоды Фабрики «Готика» показали, что цвет таких изделий устойчив к внешним воздействиям.



Материалы для буклета предоставлены «ЭМ-СИ-Баухеми»

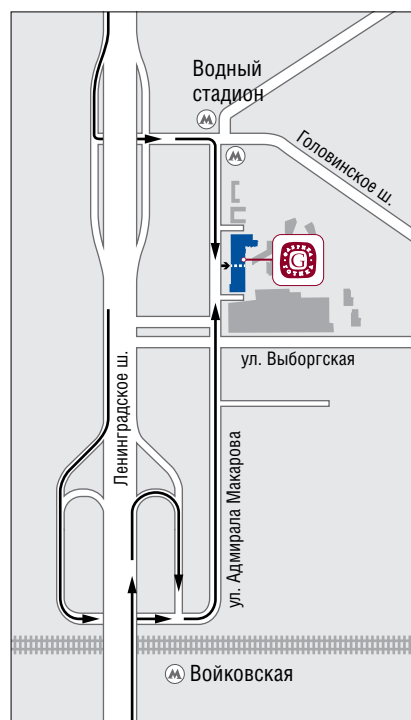
### Схема проезда на фабрику

Московская область, Солнечногорский район,  
д. Подolino, технопарк концерна «КРОСТ»



### Схема проезда в офис

Москва, ул. Адмирала Макарова, д. 6



125212, г. Москва, ул. Адмирала Макарова, д. 6  
**Единый колл-центр в Москве: +7 (495) 225 22 22**  
E-mail: [info@fabrika-gotika.ru](mailto:info@fabrika-gotika.ru) | [www.fabrika-gotika.ru](http://www.fabrika-gotika.ru)

