



ПЛИТКА ФАСАДНАЯ  
БЕТОННАЯ ВИБРОПРЕССОВАННАЯ



Фабрика «Готика»  
Москва, 2025 г.

## Плитка фасадная 280 x 60 x 20 мм

Плитка фасадная  
гладкая



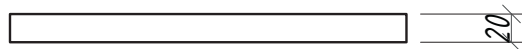
Плитка фасадная  
рельефная



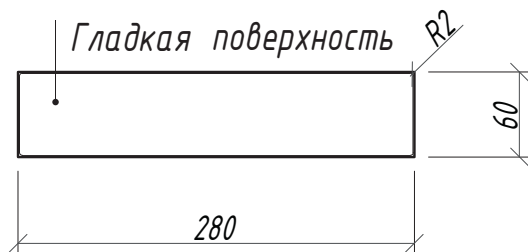
- Плитка фасадная бетонная вибропрессованная производится по стандарту Фабрики «Готика».
- Лицевая поверхность плитки может быть гладкой или рельефной.
- Выпускается в цветах коллекций Profi и Natur по стандарту Фабрики «Готика».
- Используется для облицовки фасадов зданий, цоколей и подпорных стен.

## Чертеж

Масштаб 1:5



Вариант исполнения 1



Вариант исполнения 2



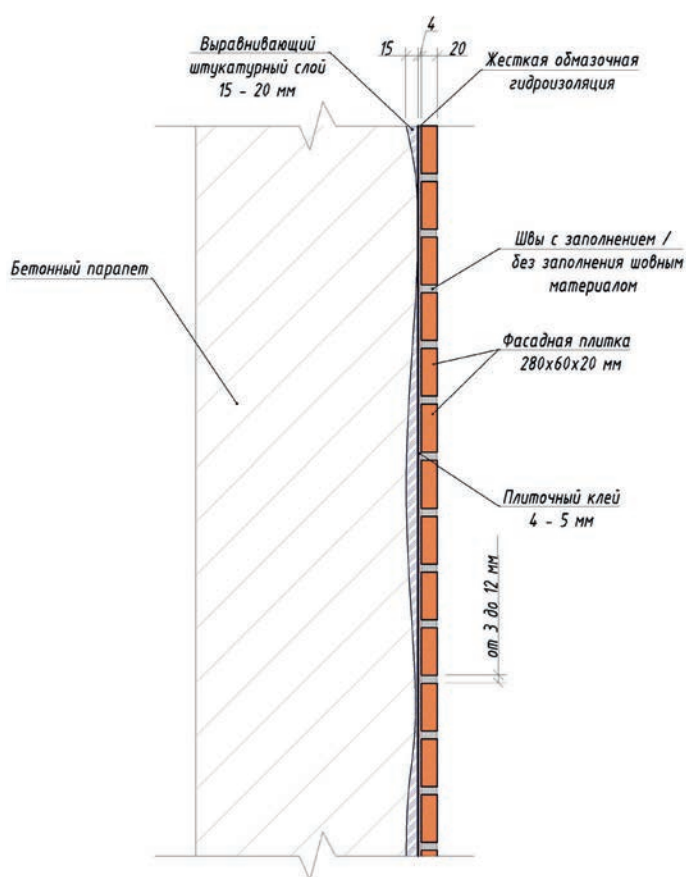
Для просмотра чертежей  
отсканируйте QR-код

## ОСНОВНЫЕ ТЕХНИЧЕСКИЕ ХАРАКТЕРИСТИКИ:

- Размеры растровые: 280x60x20 мм
- Вес: 0,83 кг
- Плотность: 2200 кв. м./куб
- Прочность: В 22,5 (М300)
- Водопоглощение: не более 6%
- Морозостойкость: F<sub>175</sub>
- Кол-во шт в 1 кв.м: 59,52 шт.
- Кол-во кв.м на поддоне: 17 кв. м.



## Пример конструкции



## Пример конструкции



Фрагмент облицовки стены плиткой с рельефной поверхностью

## РЕКОМЕНДАЦИИ ПО ОБЛИЦОВКЕ ЦОКОЛЯ И ПОДПОРНЫХ СТЕН

1. Для надежного сцепления штукатурки и бетона предварительно наносится грунтовка. Затем производится оштукатуривание цементной штукатуркой ZMP. Толщина штукатурного слоя 15-20 мм.
2. Для того чтобы вода не проникала и не накапливалась ни в штукатурке, ни в бетонном основании – после оштукатуривания в два слоя наносится гидроизоляция, например, жесткая обмазочная гидроизоляция MDS.
3. Укладка плитки. Зубчатым шпателем нанести клей TNM-flex на основание и гладкой стороной шпателя, на тыльную сторону плитки.
4. Произвести заполнение швов. Вид затирочной смеси выбирается исходя из размеров швов (для швов 10..12 мм – цветная смесь FM; для узких швов 1..6 мм – FUG FFS) и эстетических задач.

Необходимо соблюдать указания производителей смесей. Удалять загрязнения от смесей



Пример реализованного объекта:  
городской округ Пушкино, бульвар Болотова

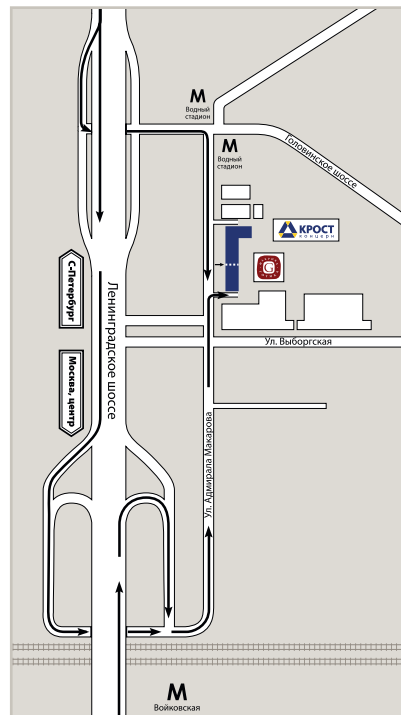
## СХЕМА ПРОЕЗДА НА ФАБРИКУ

Московская область, Солнечногорский район,  
д. Подолино



## СХЕМА ПРОЕЗДА В ОФИС

Москва,  
ул. Адмирала Макарова, д. 6



125212, г. Москва, ул. Адмирала Макарова, д. 6

Т.: +7 (495) 225-22-22

E-mail: [info@fabrika-gotika.ru](mailto:info@fabrika-gotika.ru) | [fabrika-gotika.ru](http://fabrika-gotika.ru)