

*Доверять
качеству!*

ТеКаТо
территория
товаров
www.tekato.ru



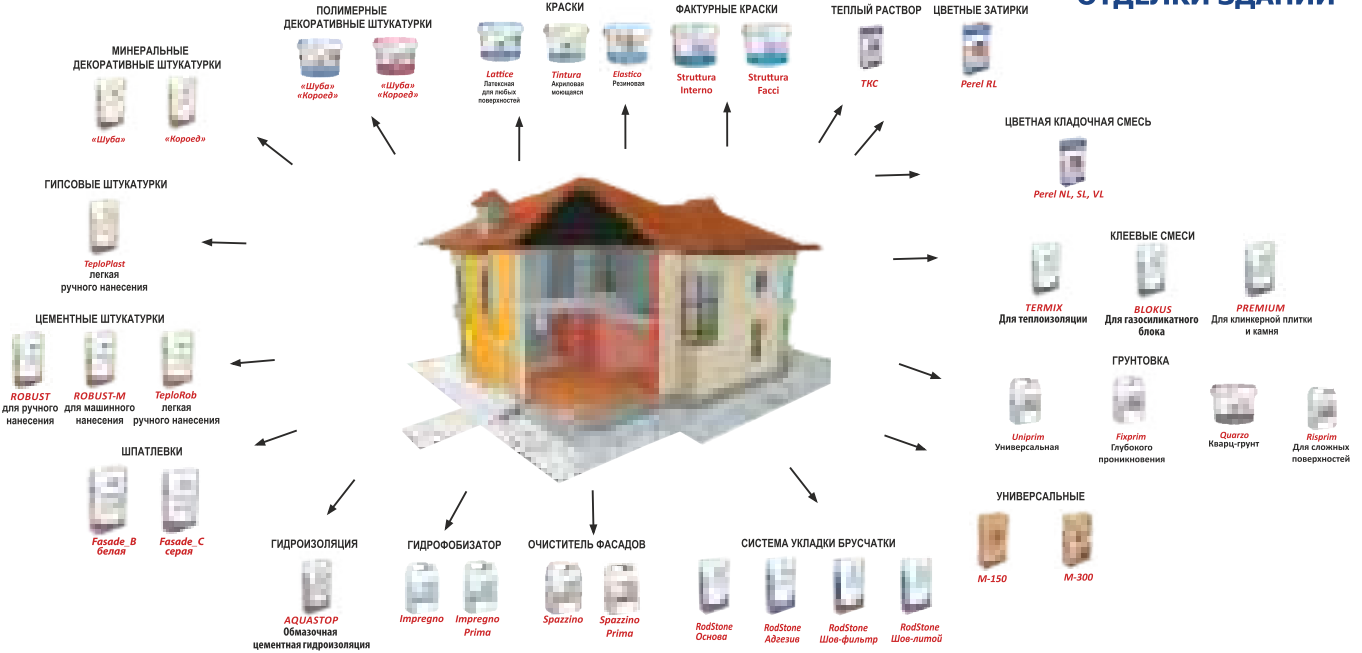
PEREL
WORK HONESTLY

СУХИЕ СТРОИТЕЛЬНЫЕ СМЕСИ

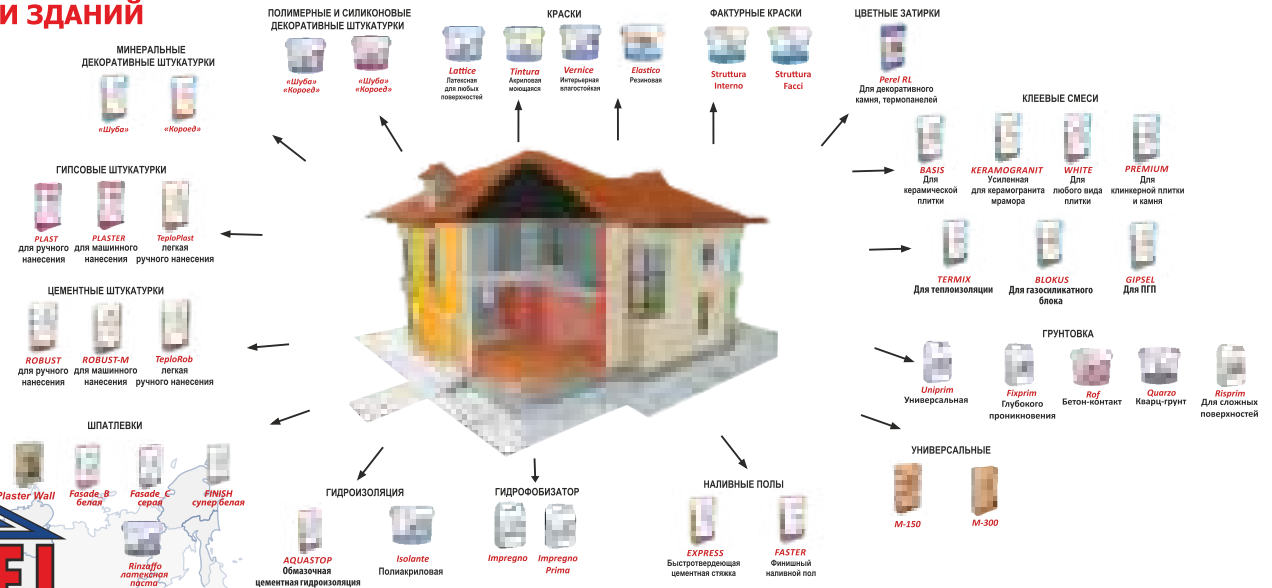
МАТЕРИАЛЫ ДЛЯ СТРОИТЕЛЬСТВА И ОТДЕЛКИ ЗДАНИЙ

www.td-perel.ru

МАТЕРИАЛЫ ДЛЯ ВНЕШНЕЙ ОТДЕЛКИ ЗДАНИЙ



МАТЕРИАЛЫ ДЛЯ ВНУТРЕННЕЙ ОТДЕЛКИ ЗДАНИЙ



Содержание

Теплоизоляционная кладочная смесь (теплый раствор)	4	
Теплый раствор Perel ТКС 2020 / 6020 / 8020	5	
Цветные кладочные смеси	6	
Цветная кладочная смесь Perel SL, VL, NL	7	
Декоративные затирочные смеси	8	
Декоративная затирочная смесь Perel RL	9	
Клеевые смеси	10	
Клеевая смесь «BASIS», «KERAMOGRAFIT», «PREMIUM», «WHITE», «TERMIX», «TERMIX-M», «BLOKUS», «GIPSEL»	11	
Карта применения клеевых смесей Perel	12,13	
Штукатурки	14	
Штукатурная смесь «ROBUST», «ROBUST-M», «TeploRob», «TeploPlast», «PLAST», «PLASTER»	15	
Карта применения штукатурных смесей Perel	16,17	
Декоративные штукатурки	18	
Декоративная штукатурка «Шуба и Короед», «Acrilico Шуба, Acrilico Короед», «Silicio Шуба, Silicio Короед»	19	
Шпатлевки	20	
Цементная шпатлевка «FACADE - В», «FACADE - С», Полимерная «FINISH», «Rinzaffo», «Plaster Wall»	21	NEW
Краски	22	
Акриловая краска «Tintura»/«Vernice», латексная краска «Lattice»,	23	
Краски резиновые и фактурные	24	
Краска резиновая «Elastico» фасадная и интерьерная. Краска фактурная «Struttura Facci», «Struttura Interno».	25	NEW
Смеси для устройства пола	26	
Цементная стяжка «Express», Наливной пол «FASTER»	27	
Гидроизоляция	28	
Гидроизоляционная смесь «AQUASTOP», «Izolante»	29	
Система мощения брусчатки	30	
Система мощения брусчатки «RodStone - Основа», «RodStone - Адгезив», «RodStone Шов-литой», «RodStone Шов-фильтр»	31	
Грунтовки	32	
Грунт «Rof», «Fixprim», «Uniprim», «Quarzo», «Risprim»	33	NEW
Очиститель фасадов	34	
Очиститель фасадов «Spazzino», «Spazzino Prima»	35	
Гидрофобизатор	36	
Гидрофобизатор «Impregno», «Impregno Prima»	37	
Универсальные смеси	38	
Универсальная смесь «M150», Пескобетон «M300»	39	
Добавки	40	
Противоморозная добавка "Perel NF"	41	
Строительный инструмент Perel / ТМ «ФормаМикс»	42	
ФормаМикс Инструмент для кладки кирпича и блоков	43	
ФормаМикс Клейбокс	44	
ФормаМикс Пистолет для декоративной затирки	45	



Теплоизоляционная кладочная смесь (теплый раствор)

Perel TKS - кладочная смесь с пониженным коэффициентом теплопроводности на основе легкого минерального наполнителя, высокопрочного цемента и полимерных добавок. Применяется в качестве раствора для кладки крупноформатных поризованных керамических блоков и поризованных керамических камней, что в совокупности **позволяет улучшить термическое сопротивление конструкции примерно на 15-20%**.

С целью удовлетворить потребностям самого требовательного клиента, компания Perel разработала 3 вида «теплых растворов»:

Perel TKS 2020/2520 «Усиленный» - обладает лучшими прочностными характеристиками.

Perel TKS 6020/6520 «Экономичный» - оптимальное сочетание прочностных и теплоизоляционных характеристик.

Perel TKS 8020/8520 «Эффективный» - обладает лучшими теплоизоляционными характеристиками и максимально удобен в работе.





Теплоизоляционная кладочная смесь Perel

- Малая теплопроводность - 0,17 - 0,2 Вт/м*К (нет "мостиков холода", благодаря содержанию в составе Perel TKS перлитового песка).
- Высокая пластичность и предотвращение пересыхания, благодаря содержанию полимерных добавок.
- Низкая плотность, менее 1000 кг/м², за счет чего у Perel TKS расход примерно на 1,75 раза меньше, чем у обычных смесей.

Основные характеристики:	TKS 2020/2520	TKS 6020/6520	TKS 8020/8520
Прочность на сжатие, МПа	> 5	> 5	> 5
Коэффициент теплопроводности, Вт/м*К	< 0,2	< 0,18	< 0,17
Выход раствора, л/кг, не менее	1,0-1,1	1,3-1,4	1,5-1,6
Расход воды затворения, л/кг	0,34-0,4	0,4-0,5	0,5-0,55
Подвижность растворной смеси, см	Пк2(6-7)	Пк2(6-7)	Пк2(6-7)
Плотность смеси, кг/м ³	< 1000	< 700	< 600
Время жизни, не менее (мин)	60	60	60
Морозостойкость, цикл	50	50	50
Температура применения, «лето» °С	+5...+30	+5...+30	+5...+30
Температура применения, «зима» °С	-10*...+10	-10*...+10	-10*...+10
Температура эксплуатации, °С	-50...+70	-50...+70	-50...+70
Срок хранения, месяц	12	12	12
Фасовка, кг	25	20	17,5

* - минимальная температура в течении суток

Расход сухой смеси на 1 блок, кг

Формат блока	Расход раствора*, л	TKS 2020/2520	TKS 6020/6520	TKS 8020/8520
51 (510x250x219 мм)	2,2	2 - 2,2	1,5 - 1,6	1,4 - 1,5
44 (440x250x219 мм)	1,9	1,7 - 1,9	1,3 - 1,4	1,2 - 1,3
38 (380x250x219 мм)	1,6	1,5 - 1,6	1,1 - 1,2	1 - 1,1
25 (250x375x219 мм)	1,6	1,5 - 1,6	1,1 - 1,2	1 - 1,1
12 (120x500x219 мм)	1	0,9 - 1	0,7 - 0,8	0,6 - 0,7
2,1 (250*120*140 мм)	0,9**	0,8 - 0,9	0,6 - 0,7	0,5 - 0,6

* - расход рассчитан при слое нанесения раствора – 17 мм

** - слой раствора в вертикальных швах - 10 мм

Цветные кладочные смеси

Цветные кладочные смеси «Perel SL, VL, NL», предназначены для выполнения кирпичной лицевой кладки и одновременной отделки швов в одном рабочем цикле. Применяя цветные кладочные смеси, Вы превратите скучное серое строение в неповторимое произведение искусства.

Цветная кладочная смесь Perel SL «Керам»

Серия SL, применяется при облицовке фасада кирпичом со средним водопоглощением (от 5% - до 12%).

Цветная кладочная смесь Perel VL «Аквмакс»

Серия VL, оптимально подходит для создания уникального фасада с применением облицовочного кирпича с высоким водопоглощением (от 5% - до 17%).

Цветная кладочная смесь Perel NL «Клинкер»

Серия NL, специально разработана для выполнения работ по облицовке фасада с помощью кирпича с низким водопоглощением (от 0 - до 5%).





Цветная кладочная смесь Perel

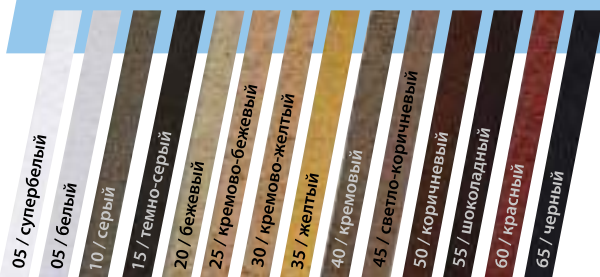
- Высочайшее качество (3-х ступенчатый контроль)
- Эстетическая красота (более 10 цветов)
- Долговечность (использование лучших компонентов)

Основные характеристики:

	SL	VL	NL
Количество цветов, шт	14	14	14
Прочность на сжатие, МПа	15	20	20
Прочность сцепления с основанием, МПа	0,2	0,3	0,3
Расход сухой смеси на 1 кирпич формата 1-НФ(250x120x65)	0,9 - 1,1	0,9 - 1,1	0,9 - 1,1
Жизнеспособность, мин	120	120	120
Морозостойкость, цикл	50	50	50
Температура эксплуатации, °С	-50...+70	-50...+70	-50...+70
Срок хранения, месяц	12	12	12
Фасовка, кг	25/50	25/50	25/50

Цветовая палитра

Цветные кладочные смеси «PEREL»



Формат кирпича, расход сухой смеси на 1 кирпич (кг)

NF 240x115x71	0,8-1
DF 240x115x52	0,7-0,9
2DF 240x115x113	0,9-1,1
RF 240x115x61	0,7-0,9
3DF 240x175x113	1,3-1,6

Модификации:

«лето» - артикул начинается с цифры "0"
(температура применения +5...+30 °С);
«зима» - артикул начинается с цифры "5"
(температура применения -5...+10 °С)

Цветные затирки

Затирочные цветные смеси для камня, термопанелей, швов - важный материал при проведении облицовочных работ, к покупке которого следует подходить так же серьезно, как и к выбору кладочных составов. Качественная затирка - залог герметичности, а также естественного и привлекательного внешнего вида Вашей постройки.

Затирочные смеси Perel «RL»

Perel RL - это декоративные затирочные смеси на основе фракционированных кварцевых наполнителей, высокопрочного цемента, европейских пигментов и полимерных добавок.

Предназначена для заполнения швов шириной до 30 мм между облицовочными материалами. Подходит для натурального и искусственного камня, облицовочной плитки и термопанелей.





Цветные затирки Perel

- Легкое приготовление и использование раствора
- Полная наполняемость швов
- Быстрый набор прочности

Основные характеристики:

Влажность сухой смеси, не более, масс %
Максимальная фракция наполнителя, мм
Расход воды затворения, л/кг
Подвижность растворной смеси, см
Время жизни, ч
Прочность на сжатие в 28 суток, Мпа
Адгезия через 28 суток, МПа, не менее
Морозостойкость, не менее
Температура применения, «лето», °С
Температура применения, «зима», °С
Ширина шва, мм
Количество цветов

Perel RL

0,3
0,8
0,16-0,18
Пк2 (5-6)
2
20
0,5
F50
+5...+30
-5...+10
до 30
12

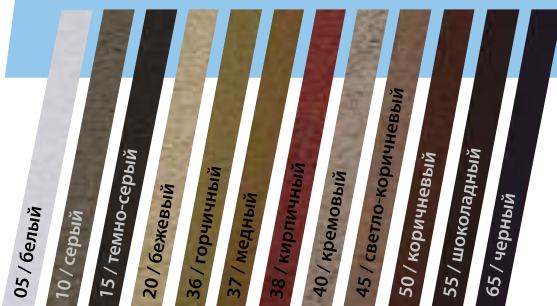
Модификации:

«лето»- артикул начинается с цифр "04"
(температура применения +5...+30 °С);
«зима» - артикул начинается с цифр "54"
(температура применения - 5...+10 °С)

Расход смеси: 2 - 6 кг/м² в зависимости от ширины швов и формата облицовочного материала.

Цветовая палитра

Цветные затирки «PEREL»



www.td-perel.ru



Клеевые смеси

Смеси на основе клея играют важную роль при выполнении строительных работ, а так же незаменимы при отделке фасада здания декоративными материалами, для выполнения внутренних работ. Покупая клеевые смеси Perel, Вы приобретаете продукт, который идеально справится с поставленными задачами. Клей нашего производства - лидер в своем сегменте, ведь в его состав входят первоклассные компоненты: высокопрочный цемент, полимерные добавки, а также фракционные кварцевые наполнители.



Клеевые смеси Perel



Perel «Basis» Водостойкая клеевая смесь для укладки на пол и стены всех видов керамической плитки. Для наружных и внутренних работ. Удерживаемый вес плитки - не менее 70 кг/м².



Perel «Keramogranit» Водостойкая, усиленная клеевая смесь для укладки плит из керамогранита, мрамора и композитного камня. Для наружных и внутренних работ. Удерживаемый вес плитки - не менее 100 кг/м².



Perel «Premium» Водостойкая, усиленная, беспылевая клеевая смесь для укладки тяжелой плитки больших размеров, натурального или искусственного камня. Для наружных и внутренних работ. Удерживаемый вес плитки - не менее 100 кг/м².



Perel «White» БЕЛАЯ, водостойкая, усиленная клеевая смесь для укладки всех видов керамической плитки, мрамора, натурального или искусственного камня. Для наружных и внутренних работ. Удерживаемый вес плитки - не менее 100 кг/м².



Perel «Termix» и «Termix-M» Усиленная, трещиностойкая штукатурно-клеевая смесь для приклеивания теплоизоляционных плит и создания армирующего слоя.



Perel «Blokus» БЕЛАЯ/СЕРАЯ, Специальная клеевая смесь для тонкослойной кладки блоков и плит из ячеистого бетона, газосиликата и газобетона.

арт. 0318 - серый, вес мешка 25кг арт. 0332 - белый, вес мешка 25кг
арт. 0340 - серый, вес мешка 40кг арт. 0334 - белый, вес мешка 40кг



Perel «Gipsel» Усиленный, тонкослойный гипсовый клей для монтажа ПГП, ГКЛ, ГВЛ.

Основные характеристики:	Basis	Keramogranit	Premium	White
Прочность сцепления с основанием, МПа	0,5	1	1,2	1
Удерживаемый вес плитки на 1 м ² , кг	70	100	100	100
Толщина слоя, мм	3-10	3-12	3-15	3-15
Жизнеспособность, час	3	3	3	1,5
Открытое время, мин	10	10	15	10
Расход на 1 м ² при толщине слоя 1 мм, кг	1,3-1,5	1,3-1,5	1,3-1,5	1,3-1,5
Морозостойкость, цикл	50	50	50	50
Срок хранения, месяц	12	12	12	12
Фасовка, кг	25	25	25	25
Назначение:				
Зимняя модификация (до -10°С)	да	да	да	да
Облицовка полов и стен	да	да	да	да
Выравнивание стен и полов с одновременной облицовкой	да	да	да	да
Облицовка фасадов, террас, балконов	доп	да	да	да
Облицовка цоколей, подвалов	нет	доп	да	да
Облицовка чаши бассейна	нет	нет	доп	доп
Использование в системе "теплый пол"	нет	да	да	да
Облицовочные материалы:				
Керамическая плитка; плитка из керамогранита малого формата	да	да	да	да
Плитка из керамогранита и камня среднего формата	доп	да	да	да
Плитка из керамогранита и камня крупного формата	нет	да	да	да
Плиты из гранита, базальта, и темного мрамора	нет	доп	да	да
Клинкерная плитка	нет	доп	да	да
Камень светлых тонов, мрамор, стеклянная плитка и мозаика	нет	нет	нет	да
Тип основания:				
Бетонные; цементно-песчаные и цементно-известково-песчаные; блоки из ячеистых и легких бетонов; кирпичная кладка	да	да	да	да
Гипсовые и ангидритные	доп	да	да	да
ГКЛ, ГВЛ, ПГП, СМЛ, ЦСП	да	да	да	да
Поверхности со старой облицовкой	нет	доп	да	да
Тип помещений по интенсивности нагрузки:				
Жилые и офисные помещения(слабые нагрузки)	да	да	да	да
Торговые и общественные помещения(умеренные нагрузки)	нет	доп	да	да
Промышленные и складские помещения(значительные нагрузки)	нет	нет	доп	доп



да / нет / доп.-допустимо

Основные характеристики:	Termix	Termix-M	Blokus	Gipsel
Прочность на сжатие, МПа	10	10	5	5
Прочность сцепления с основанием, МПа	0,7	1,2	0,5	0,5
Толщина слоя, мм	3-6	3-6	2-10	2-20
Жизнеспособность, мин	180	180	180	60
Открытое время, мин	10	15	10	5
Расход на 1 м ² при толщине слоя 1 мм, кг	1,3-1,5	1,3-1,5	1,3-1,5	1-1,1
Коэффициент паропроницаемости, не менее, мг/м·ч·Па	0,1	0,1	0,1	-
Морозостойкость, цикл	50	50	50	-
Температура эксплуатации, °С	-50...+70	-50...+70	-50...+70	+5...+40
Срок хранения, месяц	12	12	12	6
Фасовка, кг	25	25	25; 40	30
Назначение:				
Зимняя модификация (до -10°С)	доп	доп	да	да
Монтаж блоков и плит из ячеистого и легкого бетона	да	да	да	доп
Монтаж гипсовых декоративных элементов и ПГП, ГВЛ, и ГКЛ	нет	нет	нет	да
Монтаж минеральной ваты	да	да	нет	нет
Монтаж обычного и экструзионного пенополистирола	доп	да	нет	нет
Создание армирующего штукатурного слоя	доп	да	нет	нет
Базовое выравнивание поверхности	нет	нет	нет	да
Тип основания:				
Бетонные	да	да	да	да
Цементно-песчаные и цементно-известково-песчаные	да	да	да	да
Гипсовые и ангидритные	да	да	нет	да
Блоки из легких и ячеистых бетонов	да	да	да	да
Кирпичная или каменная кладка	да	да	нет	да
ГКЛ, ГВЛ, ПГП, СМЛ, ЦСП	да	да	нет	да
Пенополистиролбетон	доп	да	да	нет
Старая облицовка(краска, керамическая плитка, керамогранит, натуральный камень, стекло, асфальт, асбест)	нет	да	нет	нет
Условия эксплуатации:				
Внутри сухих помещений с нормальной влажностью	да	да	да	да
Внутри сухих помещений с повышенной влажностью	да	да	да	нет
Снаружи на фасадах, балконах, террасах	да	да	да	нет
Снаружи на цокольной части фасадов	доп	да	да	нет

да / нет / доп.-допустимо



Штукатурка

Гипсовая штукатурка Perel. Если Вам предстоит выполнение отделочных работ внутри помещения, отдайте предпочтение именно этому типу смеси. Гипсовая штукатурная смесь быстро высыхает при оптимальной влажности, а потому позволит ускорить выполнение работ на разных этапах. Кроме того, гипсовый состав облегчит процедуру покраски и позволит Вам подготовить ровную, недеформированную поверхность.

Цементная штукатурка Perel. Данный тип штукатурки оптимально подходит для выполнения наружных работ. Цементные смеси, благодаря своей структуре, более устойчивы к негативным факторам внешней среды, а потому способны обеспечить долговечность и прочность покрытия.



Штукатурные смеси Perel



Цементно-известковая штукатурка для ручного **Perel «ROBUST»** и машинного нанесения **«ROBUST-M»**, повышенной адгезии, для выравнивания стен из кирпича и бетона. Для наружных и внутренних работ.



Легкая перлитовая цементно-известковая штукатурка **Perel «TeploRob»**
Высокоэкономичная, теплоэффективная цементно-известковая штукатурка для выравнивания стен из кирпича и бетона. Для наружных и внутренних работ .



Гипсовые штукатурки для ручного и машинного нанесения **Perel «PLASTER»**
(арт. 0521/0526 – серая/белая) пластичная, трещиноустойчивая, для выравнивания стен и потолков

Гипсовые штукатурки для ручного и машинного нанесения **Perel «PLAST»**
(арт. 0522/0527 – серая/белая) с увеличенным временем жизни раствора.



Облегченная перлитовая гипсовая штукатурка **Perel «TeploPlast»** Экономичная, экологически чистая, гипсовая штукатурка для выравнивания стен и потолков внутри помещений с нормальной влажностью.

Основные характеристики:	PLASTER	PLAST	TeploPlast
Цвет	серый/белый	серый/белый	серый/белый
Вяжущее	гипс	гипс	гипс
Толщина одного слоя, мм	5-50	5-50	5-50
Расход на 1 м ² при толщине слоя 10 мм, кг	10-11	10-11	9-10
Жизнеспособность, мин	40-60	100-120	40-60
Прочность сцепления с основанием, МПа	0,3	0,3	0,3
Прочность на сжатие, МПа	5	5	5
Срок хранения, месяц	6	6	6
Фасовка, кг	30	30	30
Назначение:			
Зимняя модификация (до -10°С)	нет	нет	нет
Машинное нанесение	нет	да	нет
Грубое выравнивание	да	да	да
Возможность гляцевания	да	да	да
Тип основания:			
Бетонные; цементно-песчаные и цементно-известково-песчаные; блоки из ячеистых и легких бетонов; кирпичная кладка	да	да	да
ГКЛ, ГВЛ, ПГП, СМЛ, ЦСП	да	да	да
Гипсовые и ангидритные	да	да	да
Тип последующего покрытия:			
Шпатлевки на цементной основе	нет	нет	нет
Шпатлевки на гипсовой и полимерной основе	да	да	да
Декоративные штукатурки	доп	доп	доп
Облицовочные плиточные материалы; обои, включая жидкие	да	да	да
Окрашивание	да	да	да



да / нет / доп.-допустимо

www.td-perel.ru

Основные характеристики:	ROBUST	ROBUST-M	TeploRob
Цвет	серый	серый	серый
Вяжущее	цемент	цемент	цемент
Толщина одного слоя, мм	5-20	5-20	5-30
Расход на 1 м ² при толщине слоя 10 мм, кг	15-16	15-16	11-20
Жизнеспособность, мин	90	90	90
Прочность сцепления с основанием, МПа	0,4	0,4	0,4
Прочность на сжатие, МПа	6	6	5
Срок хранения, месяц	12	12	12
Фасовка, кг	25	25	20
Назначение:			
Зимняя модификация (до -10°C)	доп	доп	доп
Машинное нанесение	нет	да	доп
Грубое выравнивание	да	да	да
Возможность гляцевания	доп	доп	доп
Тип основания:			
Бетонные; цементно-песчаные и цементно-известково-песчаные; блоки из ячеистых и легких бетонов; кирпичная кладка	да	да	да
ГКЛ, ГВЛ, ПГП, СМЛ, ЦСП	да	да	да
Гипсовые и ангидритные	нет	нет	нет
Тип последующего покрытия:			
Шпатлевки на цементной основе	да	да	да
Шпатлевки на гипсовой и полимерной основе	да	да	да
Декоративные штукатурки	да	да	да
Облицовочные плиточные материалы; обои, включая жидкие	да	да	да
Окрашивание	да	да	да

да / нет / доп.-допустимо



Декоративная штукатурка

Декоративные штукатурки используются для создания на поверхности художественного рельефа или фактуры, при финишной отделке стен и потолков, с целью повышения их эстетической выразительности. Для декоративных штукатурок характерно совмещение отличных эстетических характеристик и высоких практических показателей.



Perel Cemento «Шуба и Короед» минеральная структурная штукатурка белого цвета, на известково-цементной основе, с полимерными добавками, обладающая водоотталкивающими свойствами.

Perel Acrilico «Шуба и Короед» готовая штукатурная масса на основе полимерных смол с минеральным наполнителем для наружных и внутренних работ.

Perel Silicio «Шуба и Короед» готовая штукатурная масса на основе водной дисперсии сополимеров силиконов и акрилатов с минеральным наполнителем для наружных и внутренних работ.

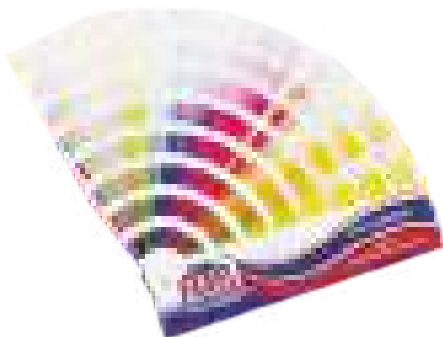


Декоративная штукатурка Perel



- Декоративное покрытие
- Скрывает дефекты основания
- Идеальна под покраску

Основные характеристики:	Cemento	Acrilico	Silicio
Цвет	Белый	Белый	Белый
Максимальный размер наполнителя, мм	1,5 - 2,0	1,5 / 2,0 / 2,5	1,5 / 2,0 / 2,5
Количество воды затворения на 1 кг, л	0,18 - 0,2	Готов к применению (допускается не более 3% по массе)	Готов к применению (допускается не более 3% по массе)
Прочность на сжатие в 28 суток, не менее, МПа	5,0	-	-
Прочность сцепления с основанием в 28 суток, не менее, МПа	0,4	0,9	0,9
Жизнеспособность, мин	90	не менее 40	не менее 40
Максимальная толщина, мм	2	1,5 / 2,0 / 2,5	1,5 / 2,0 / 2,5
Паропроницаемость, не менее, мг/(м*ч*Па)	0,1	0,03	0,05
Морозостойкость, не менее, цикл	50	50	60
Температура проведения работ, °С	+5...+30	+5...+30	+5...+30
Срок хранения, месяц	12	12	12
Фасовка, кг	25	18	18



Perel Acrilico и Silicio выпускаются белого цвета. По желанию заказчика колеруется в массу согласно каталога Perel или любому другому понравившемуся каталогу.



Шпатлевки



Perel «Facade-B» белая цементная шпатлевка. Атмосферостойкая шпатлевка на основе белого цемента, микрорамора и европейских полимерных добавок для финишной отделки стен и потолков перед высококачественной покраской фасадов и влажных помещений зданий.

Perel «Facade-C» серая цементная шпатлевка. Ремонтная шпатлевочная смесь на основе цемента, мытого белого песка и европейских полимерных добавок для заделки трещин стен и потолков перед финишной отделкой фасадов и помещений с любой влажностью.

Perel «Finish» супербелая финишная шпатлевка на основе микроальцита (мрамора) и европейских полимерных добавок для отделки стен и потолков перед покраской или оклейкой обоями в сухих помещениях.

Perel «Plaster Wall» белая/серая универсальная гипсовая шпаклевка для внутренних работ на основе природного гипса и европейских полимерных добавок для заделки стыков листов ГКЛ и ГВЛ и первичного выравнивания стен и потолков перед финишной отделкой.

Perel «Rinzaffo» виниловая финишная шпатлевка. Применяется для идеального финишного выравнивания стен и потолков, заделки трещин и швов ГКЛ или ПГП, а так же подготовки поверхностей под покраску.



Цементные и полимерные шпатлевки Perel



«Facade-B»



- Белая
- Влагостойкая
- Морозостойкая

«Facade-C»



- Атмосферостойкая
- Морозостойкая
- Влагостойкая

«Finish»



- Супербелая
- Трещиностойчивая
- Идеальна перед окраской

Название параметра	Ед измерения	Facade - b	Facade - c	Finish	Plaster Woll	Rinzaffo
Цвет	-	белый	серый	супербелый	серый/белый	супербелый
Связующее	-	цемент	цемент	полимер	гипс	акриловая дисперсия
Количество воды затворения	л/кг	0,3-0,32	0,22-0,24	0,3-0,32	0,45-0,55	-
Адгезионная прочность, не менее	МПа	0,5	0,5	0,5	0,5	1,2
Максимальная крупность заполнителя	мм	0,1	0,22	0,1	0,2	160 мкм
Жизнеспособность	ч	2	3	24	1	1
Толщина слоя, не более	мм	1-3	1-10	0,1-3	10	2
Температура нанесения	°С	+5...+30	+5...+30	+5...+30	+5...+30	+5...+30
Морозостойкость, не менее	цикл	50	50	-	-	-
Расход смеси, при слое 1 мм	кг/м2	1,0-1,2	1,4-1,6	0,9-1,1	0,9-1,0	0,9 л/м2

«Plaster Wall»



- Белая/Серая
- трещиностойчивая
- Многофункциональная

«Rinzaffo»



- Супербелая
- Высокопластичная
- Готова к использованию

Краски

Краски для фасадов и интерьерные краски, служат не только декоративным, но и защитным слоем для поверхности стен здания.

Акриловая краска **Perel «Tintura»** для образования износостойких покрытий. Применяется для выполнения работ на ровных основаниях из бетона, кирпича, блоков, ГКЛ, ПГП, дерева, ДСП, ДВП, в местах с высокими эксплуатационными нагрузками, требующие частую влажную уборку.

Латексная фасадная краска **Perel «Lattice»** применяется для выполнения работ на ровных основаниях из бетона, кирпича, блоков и другим оштукатуренным поверхностям. Подходит для выполнения работ в местах с повышенной влажностью (ванные комнаты, промышленные здания)

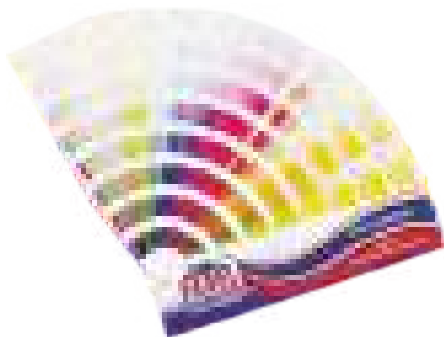
Интерьерная краска супербелая **«Vernice»** применяется для окрашивания стен и потолков из бетона, кирпича, ГКЛ, ПГП и пр. оштукатуренных поверхностей в жилых и нежилых помещениях с нормальной эксплуатационной нагрузкой. Образует матовое дышащее покрытие, влагостойкая. Выпускается кипельно белого цвета (98% белизны).



Акриловые и латексные краски Perel



Название параметра	Ед измерения	Tintura	Lattice	Vernice
Цвет	-	Белый	Белый	Белый
Внешний вид покрытия	-	Матовый	Матовый	Матовый
Массовая доля нелетучих веществ, не менее	%	60	60	50
Укрывистость высушенной пленки, не более	г/м ²	80	100	100
Расход краски до полного укрытия	г/м ²	120 - 140	140 - 160	130 - 160
Повторное нанесение через	ч	5	5	5
Плотность	г/см ³	1,5	1,5	1,4
Степень перетира по прибору Клин, не более	мкм	30	30	30
Условная вязкость по ВЗ-246 (6 мм), не более	с	60	60	60
Время высыхания до степени 3 (до отлипа) при температуре 20°C, не более	ч	1	1	1
Смываемость пленки краски, не более	г/м ²	1	2	5
Стойкость пленки к статистическому воздействию воды при температуре 20°C, не менее	ч	24	24	12
Разбавитель	-	Вода (не более 10% по массе)	Вода (не более 5% по массе)	Вода (не более 5% по массе)
Температура проведения работ	°C	+5...+30	+5...+30	+5...+30
Срок хранения	месяц	12	12	12
Фасовка	кг	10	14	14



Краски выпускаются белого цвета.

По желанию заказчика колеруется в массу согласно каталога Perel или любому другому понравившемуся каталогу.



Краски резиновые и фактурные

Резиновая краска **Perel «Elastico»** фасадная. Применяется для окраски фасадов зданий, с высокой эксплуатационной нагрузкой. Наносится на бетонные, кирпичные, оштукатуренные и другие минеральные поверхности.

Резиновая краска **Perel «Elastico»** интерьерная. Применяется для окраски помещений с высокой эксплуатационной нагрузкой. Наносится на бетонные, кирпичные, оштукатуренные и другие минеральные поверхности.

Фактурная краска **Perel «Struttura Facci»**. Декоративная краска для наружных и внутренних работ на минеральных основаниях. Применяется в качестве финишного декоративного покрытия, образует прочное антивандальное покрытие, устойчивое к любым атмосферным явлениям.

Фактурная краска **Perel «Struttura Interno»**. Фактурная краска для получения декоративного рельефного покрытия на минеральных основаниях внутри помещения. Образует декоративный слой, скрывающий мелкие дефекты стен.





Резиновые и фактурные краски Perel



- отсутствие запаха
- обладает хорошей адгезией
- повышенная укрывистость
- не желтеет со временем
- высокая степень белизны
- повышенная атмосферостойкость

Perel «Elastico» фасадная

Название параметра	Значение
Расход на один слой, г/м ²	150 -190
Цвет пленки после высыхания	белый, возможна колеровка
Время высыхания до степени 3 при температуре 20° С, час	1
pH, у. ед	8,7
Блеск	матовый
Способ нанесения	кисть, валик, безвоздушный метод
Разбавитель	вода
Морозостойкость, при -20°С	5 циклов замораживания/оттаивания

Perel «Elastico» интерьерная

Название параметра	Значение
Расход на один слой, г/м ²	150 -190
Цвет пленки после высыхания	белый, возможна колеровка
Время высыхания до степени 3 при температуре 20° С, час	1
pH, у. ед	8,7
Блеск	матовый
Способ нанесения	кисть, валик, безвоздушный метод
Разбавитель	вода
Морозостойкость, при -20°С	5 циклов замораживания/оттаивания

Perel « Struttura Interno»

Perel « Struttura Facci»



Название параметра	Значение
Цвет	Белый (колеруется в массе)
Расход на один слой, г/м	0,5-1 (зависит от фактуры)
Время высыхания ч	1
Разбавитель, не более 5% по объему	вода
Плотность, г/см ²	1
Температура применения, °С	5-30



Краски выпускаются белого цвета. По желанию заказчика колеруется в массе согласно каталога Perel или любому другому понравившемуся каталогу.

Смеси для устройства пола

Быстротвердеющая цементная стяжка Perel «Express»

Быстротвердеющая безусадочная цементная стяжка применяется для выравнивания бетонных полов в жилых помещениях и общественных зданиях с нагрузкой на пол не более 200 кг/см^2 (M200). Рекомендуется для выполнения высококачественного базового слоя при выравнивании полов. Используется внутри сухих и влажных помещений и в системе "Теплый пол". Пешее хождение через 8 часов.

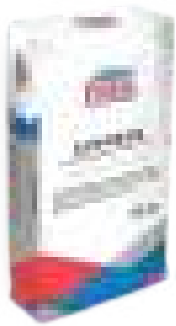
Финишный самовыравнивающийся пол Perel «FASTER»

Быстротвердеющий, безусадочный самовыравнивающийся наливной пол на основе комплексного минерального вяжущего с добавлением европейских полимерных добавок применяется для выравнивания бетонных полов в жилых и административных зданиях под последующие покрытия: плитка, паркет, линолеум и т.д. Выравнивает любые перепады от 2 до 100 мм, трещиностойкий, пригоден для использования механизированным способом и в системе «Тёплый пол». Пешее хождение возможно через 4 часа.



Смеси для устройства пола Perel

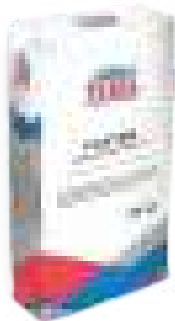
Быстротвердеющая цементная стяжка «Express»



- Быстротвердеющая
- Высокопрочная
- Влагостойкая

Название параметра:	Ед. измерения	Значение:
Прочность на сжатие, не менее	МПа	15-20
Толщина слоя	мм	10-80
Количество воды затворения	литр/кг	0,12-0,14
Жизнеспособность, не менее	мин	60
Максимальная фракция наполнителя	мм	1,5
Марка раствора по подвижности	см	Пк2
Время пешего хождения	час	6-8
Время высыхания слоя 20 мм	сутки	2-5
Морозостойкость, не менее	цикл	F50
Температура применения	°С	+5...+30
Расход сухой смеси при слое 10 мм	кг/м2	18-20

Финишный самовыравнивающийся пол «FASTER»



- Быстротвердеющий
- Самовыравнивающийся
- Безусадочный

Название параметра:	Ед. измерения	Значение:
Прочность на сжатие, не менее	МПа	15
Адгезионная прочность, не менее	МПа	0,5
Толщина слоя	мм	2-100
Количество воды затворения	литр/кг	0,22-0,26
Жизнеспособность, не менее	мин	40
Максимальная фракция наполнителя	мм	0,63
Марка раствора по подвижности	см	Рк3
Время пешего хождения	час	3-4
Время высыхания слоя 20 мм	сутки	2-5
Температура применения	°С	+5...+30
Расход сухой смеси при слое 10 мм	кг/м2	15-16



Гидроизоляция

Гидроизоляция - важная технология, широко распространенная в строительстве. Благодаря гидроизоляции удастся защитить бетонные и деревянные постройки от быстрого износа и порчи. Создавая надежный барьер для влаги, гидроизоляция тем самым увеличивает срок службы здания и улучшает его эксплуатационные характеристики.

Цементная гидроизоляционная смесь Perel «AQUASTOP»

Обмазочная жесткая гидроизоляционная смесь на цементной основе для защиты подвальных помещений, цокольных этажей, бассейнов, ванных комнат, отмосток и фундаментов от проникновения воды.

Полиакриловая гидроизоляция Perel «Isolante» готовая к использованию мастика, предназначена для создания сплошной гидроизоляции помещений, требующих защиту от протекания (ванные комнаты, душевые, прачечные и т.п.). Не является финишным покрытием.



Цементная и полиакриловая гидроизоляция Perel

Цементная гидроизоляция «AQUASTOP»



- Экономичная
- Высокопрочная
- Повышенной адгезии

Название параметра:	Ед.измерения	Значение:
Водонепроницаемость, не менее	W	8 - 10
Толщина слоя	мм	2 - 3
Количество воды затворения	литр/кг	0,2 – 0,22
Перекрытие трещин	мм	1 - 2
Адгезионная прочность, не менее	МПа	1
Прочность на сжатие в 28 суток, не менее	МПа	30
Марка раствора по подвижности	см	Рк2
Жизнеспособность	мин	40
Максимальная крупность заполнителя	мм	0,22
Морозостойкость, не менее	цикл	F50
Температура применения	°С	+5...+30
Расход сухой смеси при толщине слоя 2-3 мм	кг/м ²	4 - 5

Полиакриловая гидроизоляция «Isolante»



- Готова к использованию
- Высокопрочная
- Сплошная гидроизоляция помещения

Название параметра:	Значение:
Цвет	Зеленый
Расход, г/м ²	120 - 640
Толщина слоя, мм	Не менее 0,4
Вяжущее	Полимерная дисперсия
Наполнитель	Мрамор
Температура применения, °С	5-30
Статическое воздействие воды, ч	96

Система для мощения брусчатки

«**RodStone - Основа**» - специализированная сухая смесь - дренажный раствор, на основе цемента и фракционированного кварцевого песка для устройства водопроницаемых слоев для укладки брусчатки и плит из искусственного и натурального камня, для наружных работ в условиях лёгких и средних транспортных нагрузок.

«**RodStone - Адгезив**» - специализированная смесь - белый и серый клеевой раствор, на основе высокопрочного белого цемента, белого кварцевого песка и европейских полимерных добавок для укладки и фиксации брусчатки и плит из натурального камня (с рельефной изнаночной стороной) на горизонтальные поверхности, для наружных работ. Рекомендуется для лёгких и средних транспортных нагрузок.

«**RodStone - Шов фильтр**» - специализированная двухкомпонентная смесь - водопроницаемый раствор на основе полимер-цементного вяжущего и фракционированных кварцевых песков для заполнения швов брусчатки и плит из натурального камня. Рекомендуется для лёгких транспортных нагрузок.

«**RodStone - Шов литой**» - специализированная смесь - самоуплотняющийся, водонепроницаемый, безусадочный раствор на основе быстротвердеющих цементов, кварцевых песков и комплекса полимер-минеральных добавок для заполнения швов брусчатки и плит из натурального камня. Рекомендуется для средних транспортных нагрузок.



Система для мощения брусчатки «RodStone» Perel

«Основа»



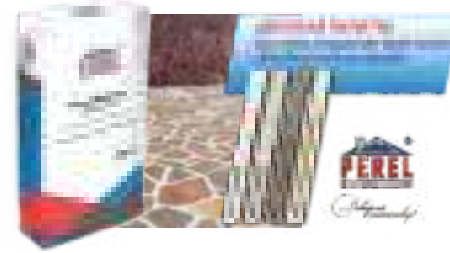
«Адгезив»



«Шов-фильтр»



«Шов-литой»



- Водопроницаемый
- Морозостойкий
- Усиленный
- Высокопрочный
- Водопроницаемый
- Морозостойкий
- Водонепроницаемый
- Самоуплотняющийся

Основные характеристики:	Основа	Адгезив	Шов-фильтр	Шов-литой
Количество цветов(цвет), шт	серый	серый/белый	серый	4
Количество воды затворения, л/кг	0,07	0,2-0,22	Комп. Б, канистра 1,8 л на 1 мешок	0,22 - 0,24
Прочность на сжатие в 28 суток, не менее, МПа	10	10	10	25
Морозостойкость, не менее, цикл	100	100	75	100
Зернистость заполнителя, мм	1 - 5	0 - 0,6	0 - 1,0	0 - 1,0
Водопроницаемость, не менее, (проверено без давления на плите из раствора толщиной 3 см) в сутки, л/м.кв.	1000	-	300	-
Открытое время, мин	-	10	-	-
Жизнеспособность, мин	180	180	60	40
Толщина слоя, мм	50-80	1 - 10	-	-
Ширина шва, мм	-	-	5 - 15	5 - 15
Температура нанесения, °С	+5...+30	+5...+30	+5...+30	+5...+30
Расход при слое 10 мм, кг/м ²	10 - 15	1,3-1,4	5 - 10	5 - 10
Срок хранения, месяц	12	12	12	12
Фасовка, кг	25	25	25	25



Грунтовки

Бетон-контакт «Rof» Perel.

Влагостойкое, газонепроницаемое, пожаробезопасное, с содержанием антисептических добавок, не содержит органических растворителей. Подкрашена для визуального выделения обработанных участков.

Грунтовка глубокого проникновения «Fixprim» Perel.

Предназначена для грунтования стен, полов, и потолков на цементной и цементно-известковой основе, бетонных поверхностей, а так же гипсокартонных листов, перед применением растворных смесей на цементной и гипсовой основе, окраской и оклейкой обоями, с целью снижения водопоглощения основы.

Грунтовка универсальная акриловая «Uniprim» Perel.

Предназначена для грунтования стен, полов и потолков на цементной и цементно-известковой основе, бетонных поверхностей, а так же гипсокартонных листов, перед применением растворных смесей на цементной и гипсовой основе, окраской и оклейкой обоями, с целью снижения водопоглощения основы.

Кварц- грунт «Quarzo» Perel под декоративную штукатурку.

Готовый к применению материал на основе полимерных смол с минеральным наполнителем, для наружных и внутренних работ. Легко наносится и структурируется, обладает высокой степенью адгезии и является однородным по структуре составом. После полного высыхания покрытие обладает устойчивостью к ударам дождевых капель, диффузной способностью, стойкостью к ультрафиолетовому излучению.

Грунтовка «Risprim» Perel.

Применяется для наружных и внутренних работ. Предназначена для грунтования побеленных поверхностей под дальнейшую окраску, укрепления слабых, легко осыпающихся поверхностей, а также для уменьшения впитывающей способности бетонных, кирпичных, оштукатуренных, гипсокартонных и деревянных поверхностей перед последующей окраской водно-дисперсионными красками, оклейкой обоями, шпатлеванием, облицовкой керамической плиткой.



Грунтовки Perel

Бетон-контакт «Rof»



- Индикатор цвета
- Влагостойкий
- Антисептический

Глубокого проникновения «Fixprim»



- Антисептический
- Влагостойкий
- Без растворителей

Универсальный «Uniprim»



- Антисептический
- Влагостойкий
- Без растворителей

Основные характеристики:	Rof	Fixprim	Uniprim	Quarzo	Risprim
Цвет	розовый	белый	белый	белый	белый
Температура проведения работ, °C	+5...+30	+5...+30	+5...+30	+5...+30	+5...+30
Время высыхания 1 слоя, ч	4 - 8	1 - 1,5	1 - 1,5	3 - 8	1
Время образования стабильной пленки, ч	24	24	24	24	24
Температура хранения, °C	+1...+40	+1...+40	+1...+40	+1...+40	+1...+30
Расход 10 кг(литров) грунтовки, м ²	25 - 30	60 - 65	60 - 65	55 - 65	60-65

Кварц-грунт под декоративную штукатурку «Quarzo»



- Влагостойкий
- Без растворителей
- Шероховатое покрытие

Для пористых и осыпающихся оснований «Risprim»



- Антисептический
- Влагостойкий
- Без растворителей

Очиститель фасадов

Высолы не просто ухудшают внешний вид здания, но постепенно приводят к разрушению конструкций. Регулярно повторяющаяся кристаллизация солей из водных растворов разрушает сначала поверхностный слой фасада, потом внутренние слои конструкции, значительно уменьшая долговечность постройки. Поэтому важно применять очиститель фасадов для очистки поверхности от солей.

Очиститель фасадов Perel «Spazzino» специализированный состав на основе низкопроцентных кислот для очистки фасада, строительных конструкций из кирпича, натурального или искусственного камня. Особенно эффективен против солей карбонатного и сульфатного происхождения.

Очиститель фасадов Концентрат Perel «Spazzino Prima» Специализированный концентрированный состав для очистки фасадов, строительных конструкций из кирпича, натурального или искусственного камня. Эффективен против солей любой природы.



Очиститель фасадов «Spazzino»



Основные характеристики:

Состав
Цвет
Плотность, г/см³
Расход, мл/м²
Показатель активности водородных ионов(pH)
Нанесение
Очистка инструмента
Растворяющая способность, г/100мл
Растворяющая способность, г/100мл

Значение:

Низкопроцентные кислоты, ПАВ
Бесцветный
0,88 - 1,24
250 - 300
Не более 1,5
Кисть, валик, распыление
Вода
Калия углекислого - 15
Калия сернокислого - 1,3

Очиститель фасадов Концентрат «Spazzino Prima»



Основные характеристики:

Состав
Цвет
Плотность, г/см³
Расход зависит от концентрации разведения, мл/м²
Показатель активности водородных ионов(pH)
Нанесение
Очистка инструмента
Растворяющая способность, г/100мл
Растворяющая способность, г/100мл

Значение:

Низкопроцентные кислоты, ПАВ
Бесцветный
0,88 - 1,24
100 - 300
Не более 1,5
Кисть, валик, распыление
Вода
Калия углекислого - 15
Калия сернокислого - 1,3

■ Концентрат

Гидрофобизатор

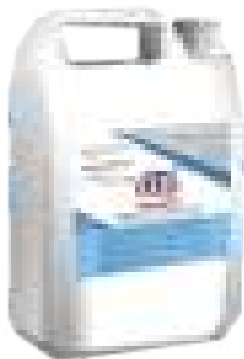
Гидрофобизирующий состав является идеальным средством для обработки строительных материалов. Водоотталкивающий эффект обеспечит качественную гидрофобизацию строения и станет надежной защитой от визуальных дефектов и разрушений стен.

Гидрофобизатор Perel «Impregno» специализированный водно-дисперсионный состав. Применяется для обработки различных поверхностей. Не изменяет внешний вид, особенно эффективен для поверхности с высоким водопоглощением.

Гидрофобизатор Perel «Impregno Prima» специализированный состав на основе уайт-спирита. Применяется для обработки различных поверхностей. Не изменяет внешний вид, снижает возможность обледенения. Особенно эффективен для поверхностей с низким водопоглощением.



Гидрофобизатор «Impregno»



Основные характеристики:	Значение:
Внешний вид	Жидкость белого цвета
Плотность, г/см ³	0,92 - 1,23
Реакция среды (pH)	5,5 - 9,5
Расход, мл/м ²	150 - 350

- Водно-дисперсионный силиконовый (кремнийорганический) состав

Гидрофобизатор «Impregno Prima»



Основные характеристики:	Значение:
Внешний вид	Прозрачная жидкость
Плотность, г/см ³	0,88 - 1,25
Реакция среды (pH)	5,5 - 9,5
Расход, мл/м ²	150 - 350

- Силиконовый (кремнийорганический) состав на основе уайт-спирита

Универсальные смеси

Важным этапом планирования ремонтно-строительных работ является покупка качественных материалов. Существуют составы, которые имеют достаточно широкий диапазон применения - они получили название универсальные строительные смеси.

Предлагаем Вашему вниманию универсальные смеси марки «Perel», с помощью которых Вы сможете выполнить ремонт как внутри, так и снаружи помещения. Это отличное решение, когда планируется большой объем работ, а бюджет ограничен.

Универсальная смесь Perel M150 «Базовая» - цементно-песчаная смесь с пластифицирующими добавками. Рекомендуются для выполнения кладочных работ рядовым кирпичом.

Универсальная смесь Perel M150 «Универсальная» - смесь на цементно-известковой основе с пластифицирующими добавками. Обладает высокой пластичностью, повышенной адгезией и морозостойкостью. Применяется для штукатурно-кладочных работ.

«Пескобетон» Perel M300 сухая строительная смесь применяется как мелкозернистый бетон для заливки фундаментов, изготовления высокопрочных бетонных стяжек различной толщины, в качестве несущего слоя полов, для возведения и ремонта бетонных стен и оснований.



Универсальные смеси Perel



- Экономичность
- Практичность
- Универсальность



«М150» «Базовая», «Универсальная»

Название параметра:	Ед. измерения	Значение:
Прочность на сжатие, не менее	МПа	15
Количество воды на 1 кг смеси	литр	0,18
Жизнеспособность, не менее	мин	60-90
Подвижность растворной смеси	см	7,0-8,0
Температура применения	°С	+5...+35
Расход сухой смеси при слое 1 мм	кг/м2	1,5-1,6

«М300»



Название параметра:	Ед. измерения	Значение:
Прочность на сжатие, не менее	МПа	30
Количество воды на 1 кг смеси	литр	0,16-0,18
Жизнеспособность, не менее	мин	60-90
Время пешего хождения, не менее	час	48
Морозостойкость, не менее	циклы	F75
Температура применения	°С	+5...+30
Расход сухой смеси при слое 10 мм	кг/м2	16-20



Добавка противоморозная

Представляем Вам добавки, позволяющие изменять свойства строительных смесей, которые адаптируют растворы под особые условия применения.

Добавка Perel NoFrost понижает температуру кристаллизации воды затворения, а следовательно и температуру замерзания строительного раствора. Это происходит в результате регулирования естественных процессов замерзания воды. Таким образом, сухие смеси Perel в комплексе с антиморозной добавкой Perel NoFrost позволяют проводить строительные работы даже в условиях значительного похолодания, что существенно продлевает возможные сроки производства работ.



Противоморозная добавка Perel

- Является противоморозной добавкой до - 15°C
- Снижает вероятность высолообразования
- В 2 раза эффективней аналогов
- Мощный ускоритель схватывания и твердения цемента
- Повышает прочностные характеристики раствора
- Позволяет получать высокоплотные бетоны
- Снижает водопроницаемость готовых изделий
- Действует как замедлитель процессов коррозии



Показатель:	Значение:	Значение:
Цвет:	Прозрачная жидкость, желтоватого оттенка, маслянистая на ощупь.	30
Запах:	Без запаха	0,16-0,18
Плотность, г/см ³	1,4 - 1,5	60-90
Расход на 50 кг смеси (1 мешок) при:		48
- 10 оС	300 мл (450 г)	F75
- 15 оС	500 мл (750 г)	+5...+30

- Perel NoFrost изготавливается на основе особо чистых солей без запаха европейского производства в соответствие с нормативно-техническими документами РФ.

Строительный инструмент



ФормаМикс

Компания Perel активно занимается разработкой и производством строительных инструментов, с целью облегчения и повышения качества выполнения строительных работ. Результатом нашей деятельности является:

Формамикс - запатентованный инструмент, для выполнения кладки кирпича и блоков.



Клейбокс - запатентованный инструмент, для нанесения клея.



Строительный пистолет - инструмент, для затирки швов.



www.td-perel.ru



ФормаМикс

ФормаМикс для кладки кирпича и блоков

Представляем Вам инструмент - **ФормаМикс**, который кардинально меняет представление о том, что красивую и аккуратную кладку может сделать только профессионал.



Комплект Ф1 «Стандарт» применяется для кладки облицовочного и рабочего кирпича формата 1 НФ и 1,5НФ. Регулируется под высоту и ширину кирпича. Стандартная высота слоя раствора - 12 мм, глубина шва относительно лицевой поверхности 4 мм

Комплект Ф2 «Стандарт» применяется для кладки керамического блока любого формата. Стандартная высота слоя раствора - 12 мм

Комплект Ф3 «Эксперт» применяется для кладки облицовочного и рабочего кирпича и керамических блоков любого формата. Регулируется под высоту и ширину кирпича. Высота слоя раствора - 12, 14, 17 мм, глубина шва относительно лицевой поверхности до 15 мм

- Красивая кладка
- Минимальная потеря раствора
- Высокая скорость работы

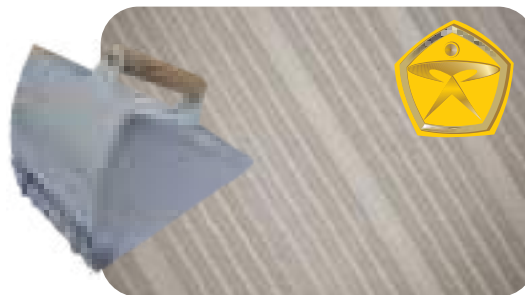


ФормаМикс

ФормаМикс Клейбокс

Уникальное устройство для нанесения клея.

Позволяет быстро и просто наносить клей на все поверхности, включая потолок!



Регулируемая высота зубьев позволяет менять толщину конечного слоя клея.

Универсальный размер – одного кузовка хватает на 0,5-1 м² поверхности, чего достаточно для монтажа облицовочного материала в рамках открытого времени клея.

- Высокая скорость работы
- Минимальная потеря раствора
- Равномерное нанесение





ФормаМикс

ФормаМикс строительный пистолет для затирки

Строительный пистолет предназначен для быстрого и чистого нанесения различных строительных растворов.

За счет принудительной подачи раствора под давлением обеспечивается максимальное заполнение швов без пустот.



Особенности заполнения

Необходимо правильно приготовить раствор до пластичной консистенции. Надавить и удерживать прижимную пластину, расположенную в задней части пистолета. Вытянуть штифт на себя до конца. Открутить носовую часть пистолета и заполнить его раствором. Закрыть пистолет и понажимать на курок до тех пор, пока плунжер не коснется материала.

- Высокая скорость работы
- Равномерное заполнение швов без пустот
- Минимальная потеря раствора

Группа компаний «Текато» («Территория качественных товаров») является одной из ведущих отечественных производителей сухих строительных смесей, в которую входит:

- **Промышленный комплекс**, расположенный по адресу: г. Щелково, ул. Заречная д. 105, площадью более 2,5 Га.

- **Завод Сухих Строительных Смесей**, 9-ти этажное здание, общей площадью 1714,3 кв. м.

- **Здания производственного назначения**, общей площадью более 2000 кв. м.

- **Торговые марки:** сухих строительных смесей **Prime, Perel, Promix; строительный инструмент (запатентованные собственные разработки) ФормаМикс.**

Продукция всех наших торговых марок выпускается на современной, автоматизированной производственной линии с использованием лучших оригинальных разработок собственной лаборатории. Коллектив технологов ведет непрерывную работу по улучшению рецептур продукции, выбирая для ее изготовления наиболее качественные, безопасные, современные материалы и передовые технологии производства.

Философия Торговой марки «**Perel**» строится на двух основных постулатах:

1. **"Work Honestly"** - Работаем честно!

2. **"Доверяй качеству"** - производить только качественную продукцию, соответствующую заявленным характеристикам.



Мы лучшие по соотношению "цена-качество" и кто выбирает по этому принципу - **все покупают у нас!**"

С уважением,

Руководитель ГК «Текато» Коннов А.А.



г. Москва

Тел. 8 (495) 649-87-52

e-mail: info@td-perel.ru

www.td-perel.ru