

KING **KLINKER**



www.kingklinker.com

Najnowsza technologia
The latest technology
Самая современная технология

Najwyższa jakość
The highest quality
Самое высокое качество

Wysokie parametry techniczne
High technical parameters
Высокие технические параметры

KING
KLINKER

Początki firmy King Klinker sięgają 1972 roku. Od tego czasu specjalizujemy się w produkcji najwyższej jakości ceramiki, opartej na tradycyjnej metodzie wyrobu klinkieru. W grudniu 2013 roku uruchomiliśmy nowy zakład produkcyjny. Fabryka zbudowana została w oparciu o najnowszą technologię niemieckiej firmy KELLER HCW. Maksymalna wydajność produkcyjna nowego zakładu to około 70 000 000 płytek rocznie. Obecnie fabryka jest najnowocześniejszym w Europie zakładem produkującym płytkę klinkierową ekstrudowaną. Nowa linia technologiczna umożliwia wypał w temperaturze 1250°C, a dzięki swej elastyczności pozwala na produkowanie płytek w różnorodnych: kolorach, formatach i strukturach. Zaawansowana technologia daje nam dostęp do nieograniczonych możliwości rozwoju produktów, przy zachowaniu bardzo wysokich parametrów technicznych.

Serdecznie zapraszamy do zapoznania się z ofertą naszej firmy!

The beginnings of our company dates back to 1972. Since then, we specialize in producing high quality ceramics, based on the traditional method of clinker production, based on the wet mass processing and extrusion. In December 2013, we launched the new production plant. The factory was built on the basis of the latest technology of German company KELLER HCW. Maximum productivity of the new plant is about 70 000 000 tiles yearly. Now the factory is the most modern production plant in Europe manufacturing extruded clinker tiles. New technological line enables to kiln tiles at 1250°C, and thanks to its elasticity it is possible to produce clinker tiles of various: colours, formats and structures. Advanced technology gives us an access to unlimited possibilities for product development while keeping very high technical parameters.

We invite you to familiarize yourself with our offer.

История нашей компании началась в 1972 году. С этого времени мы специализируемся на производстве высококачественной керамики выпускаемой традиционным методом. В декабре 2013 года мы запустили новое предприятие. Завод был построен по самой современной технологии немецкой фирмы KELLER HCW. Максимальная производственная мощность нового завода это около 70 000 000 плиток в год. В настоящее время завод является самым современным в Европе предприятием производящим клинкерные экструдированные плитки. Новая технологическая линия делает возможным обжиг в температуре 1250°C, и благодаря своей эластичности позволяет изготавливать плитки разных цветов, форматов и структур. Усовершенствованная технология дает нам доступ к неограниченной возможности развития ассортимента при сохранению высоких технических параметров.

Приглашаем ознакомиться с предложением нашей компании!

Bogate wzornictwo
Rich design
Богатый дизайн

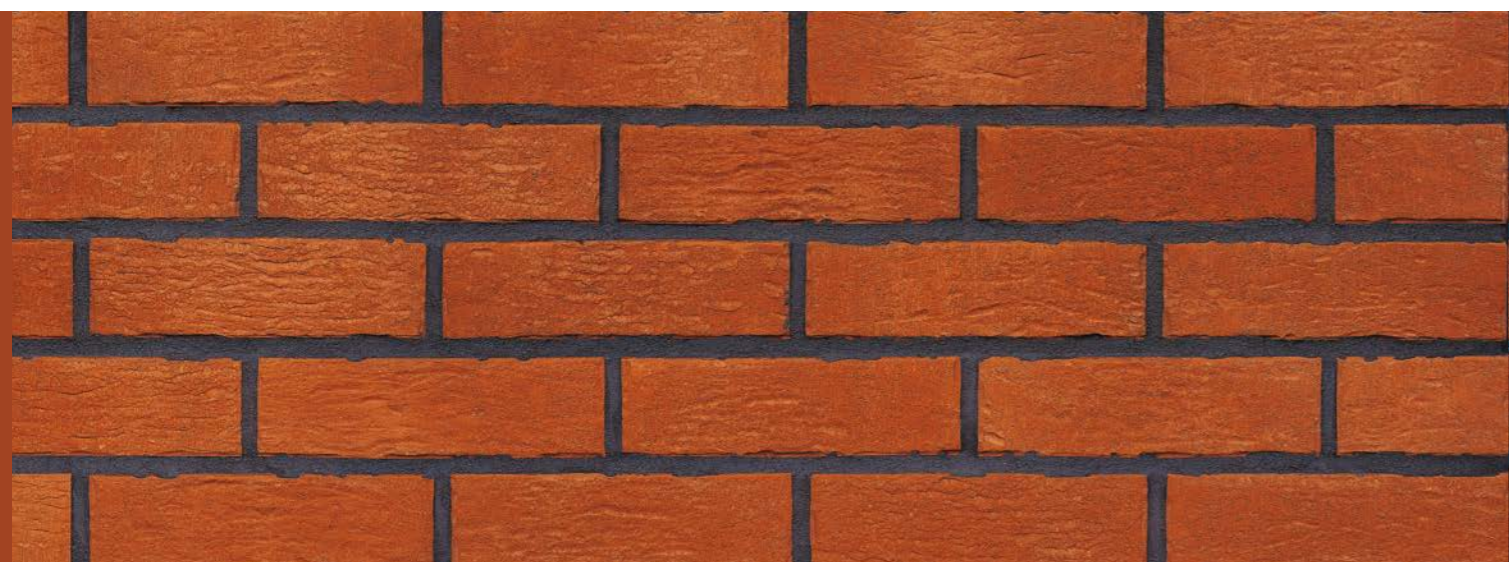


Old Castle



Brick tower HF03

Marrakesh dust HF01



Bengali sunrise HF02



Brick tower HF03



Alhambra sun HF04



Brick street HF05

Bengali night HF06



Old house HF07



Deep purple HF08



Tower bridge HF09



Old house HF07

Purple rain HF10



Manor house HF11



Red rock HF12



Sun city HF14



Rainbow brick HF15



Amber sea HF13

Sun city HF14

Rainbow brick HF15



Bastille wall HF16



Red house HF17



Dragon hill HF18



Dark fortress HF19

Dark fortress HF19



Dark fortress HF19



Monastic cellar HF20



Monastic cellar HF20



Frozen island HF22



Aria rustica HF21



African soul HF23

Smooth jazz HF24



Brazilian coffee HF25



Industrial revolution HF28



Chocolate tree HF26



Chocolate tree HF26



Blues shadow HF27

Industrial revolution HF28



Silesian story HF29



Silesian story HF29

Heart brick HF30



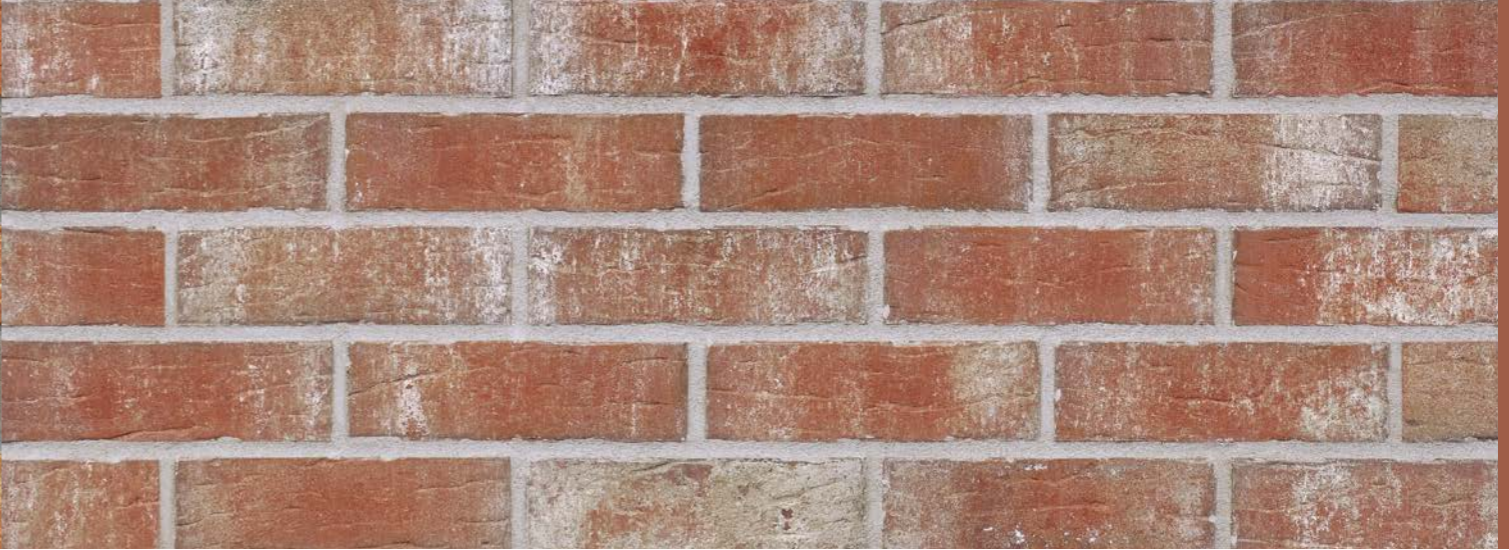
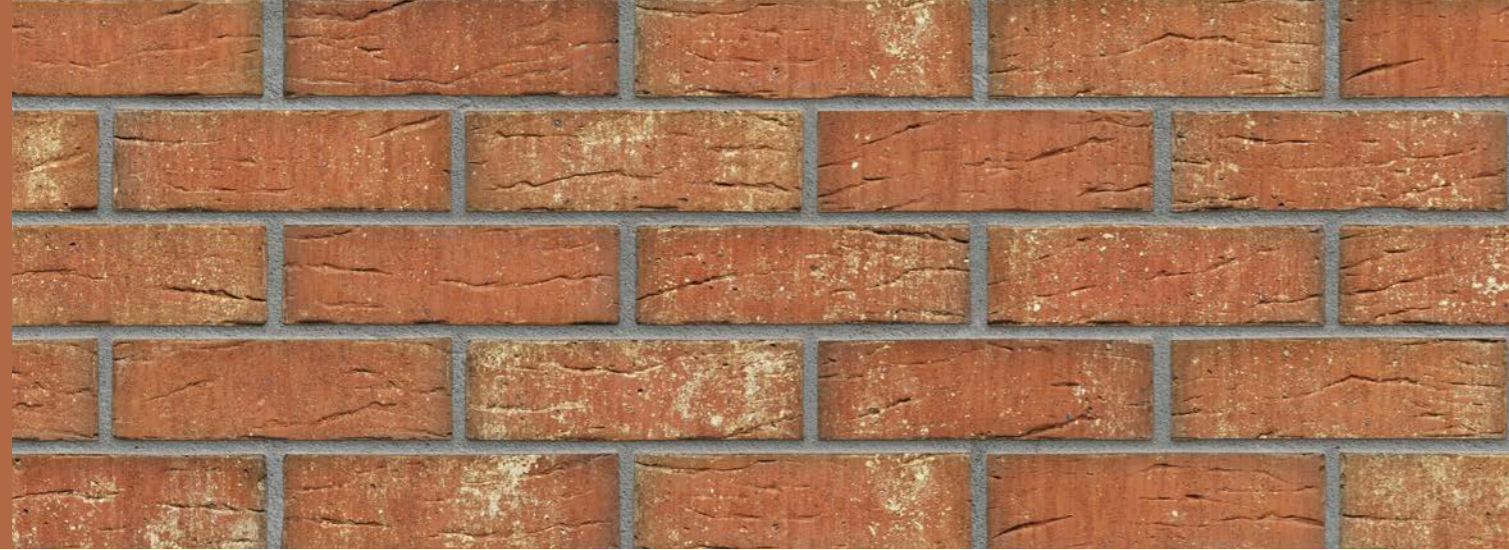
Street life HF32

Irish pub HF31



Red hot HF33

Small town HF34



Royal stronghold HF36

Winter palace HF35



Wall street HF37



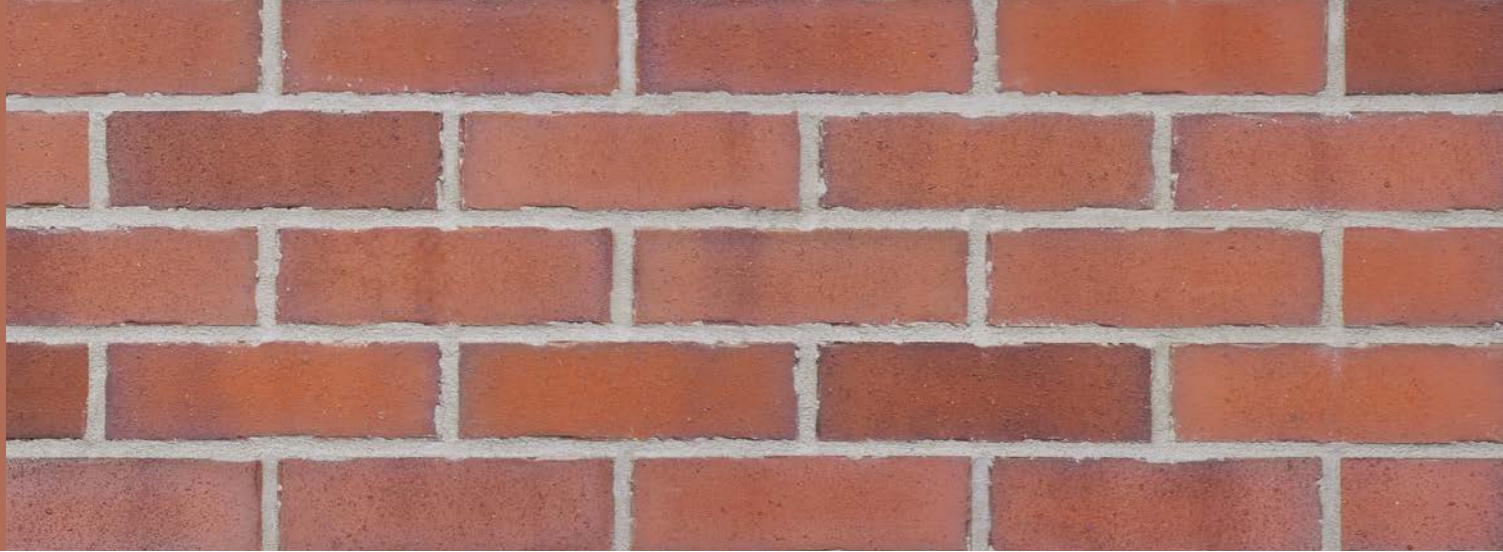
Never land HF38



Never land HF38



Red square HF39



Aztec ghost HF45



Grey satin HF49

Silver rose HF46



Platinum skies HF47



Old factory HF50

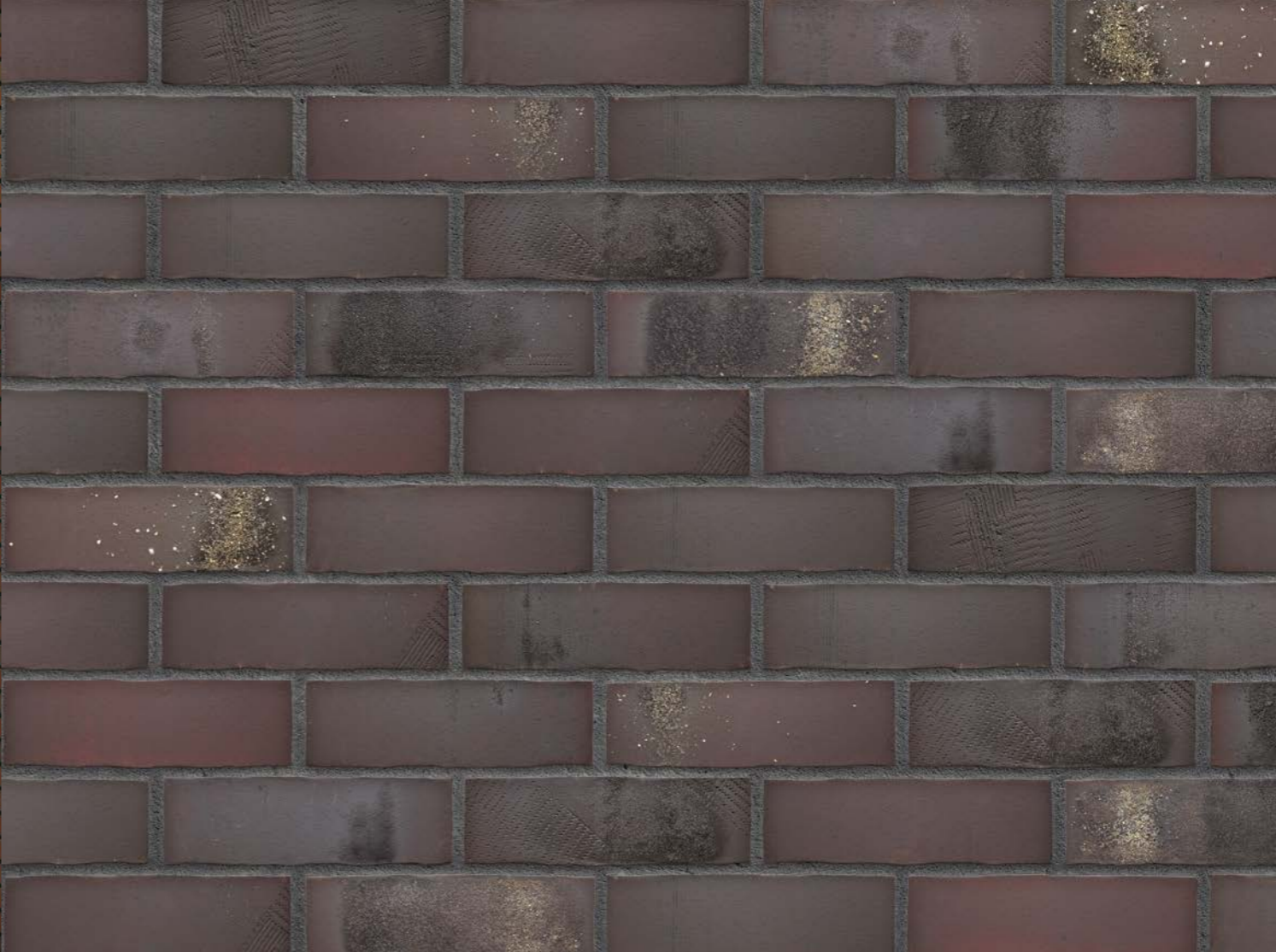
Astro house HF48



Old factory HF50



Old fort HF51



Vintage town HF52



Old fort HF51



Vintage town HF52

Pearl satin HF53



Roman theatre HF54



Old cathedral HF55



Rusty moon HF56



Old residence HF57



Kings valley HF58



Iron rock HF62

Summerian city HF59



Desert land HF60



Rusty stone HF63

Sand pepper HF61



White night HF64



Night sound HF65



Basalt river HF66



32



Earth skin HF67



Night sound HF65



Basalt river HF66



Calm umber HF68



Dance umber HF69

Meteor veneer HF70



Vestero's walls HF73



Winter field HF74



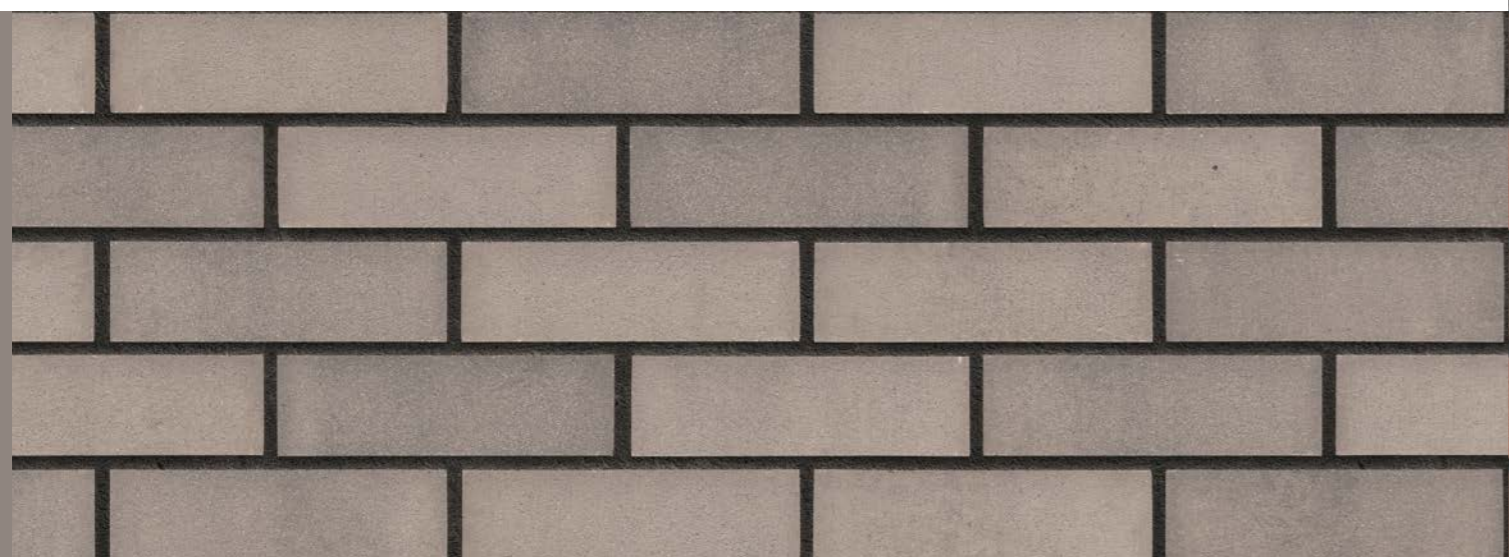
Snow brick HF71



Magic castle HF75



Silver fox HF72



Magic castle HF75



Dream House



Ruby red 01



Natural brown 03



Wild wine 04

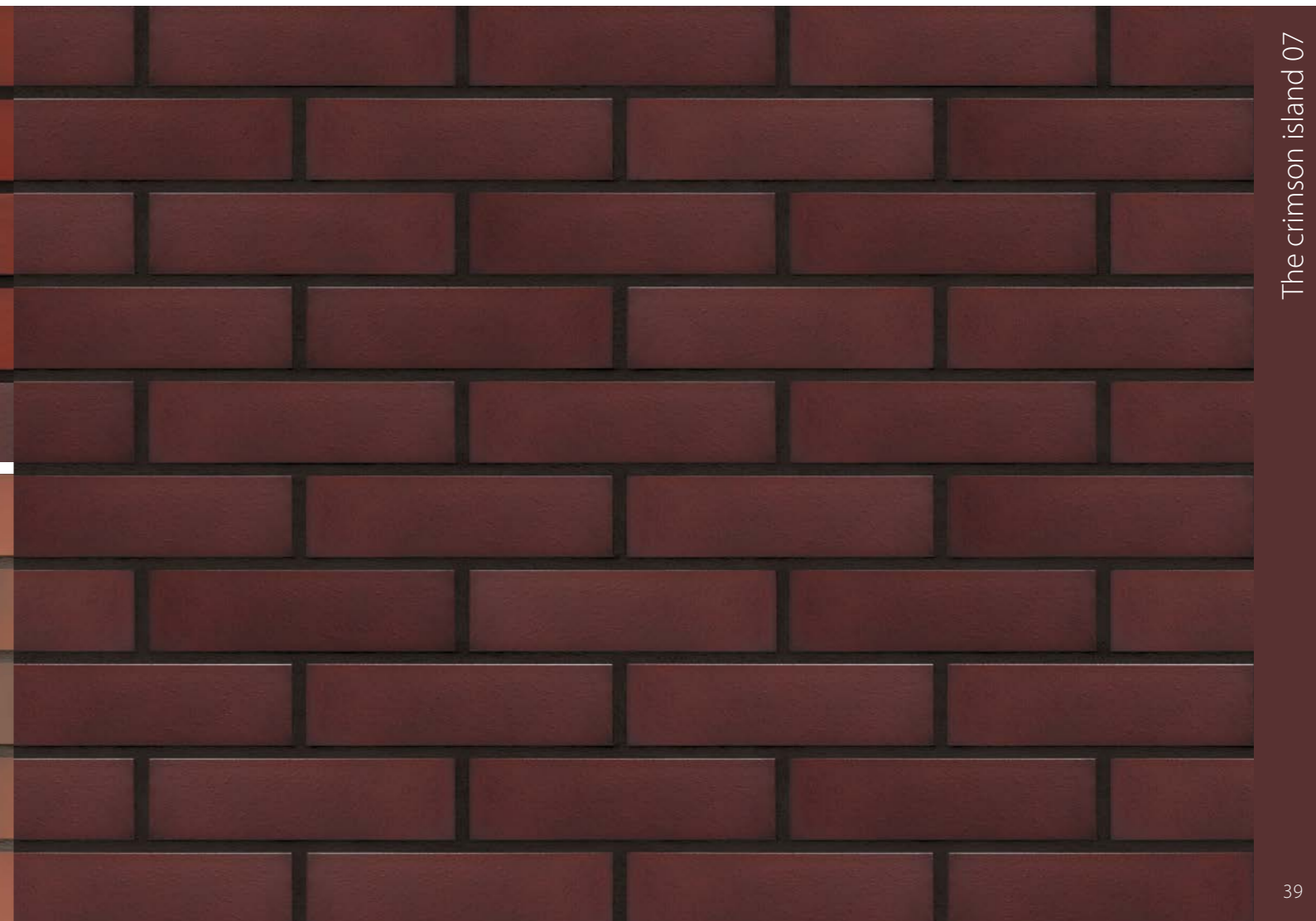


The secret garden 05



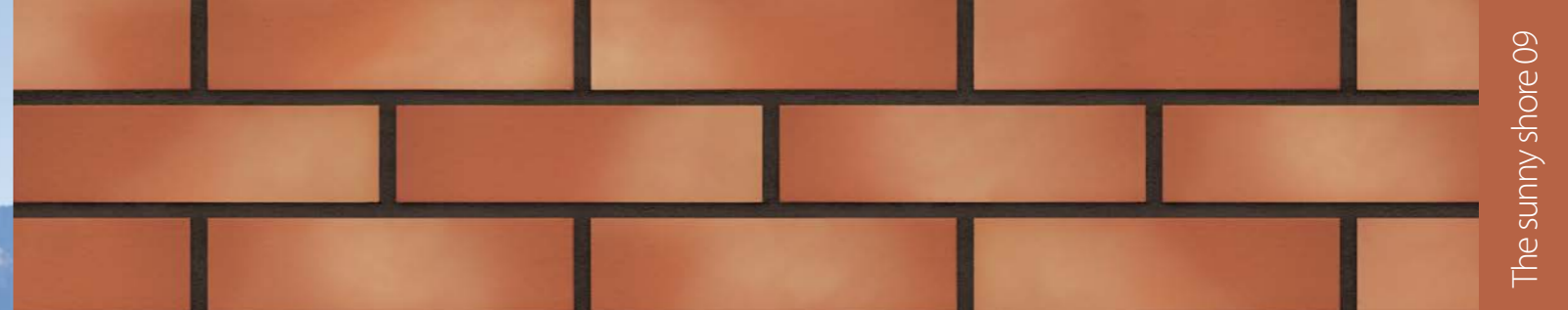
The crimson island 07

The crimson island 07





Polar night 08 | Misty morning 12



The sunny shore 09



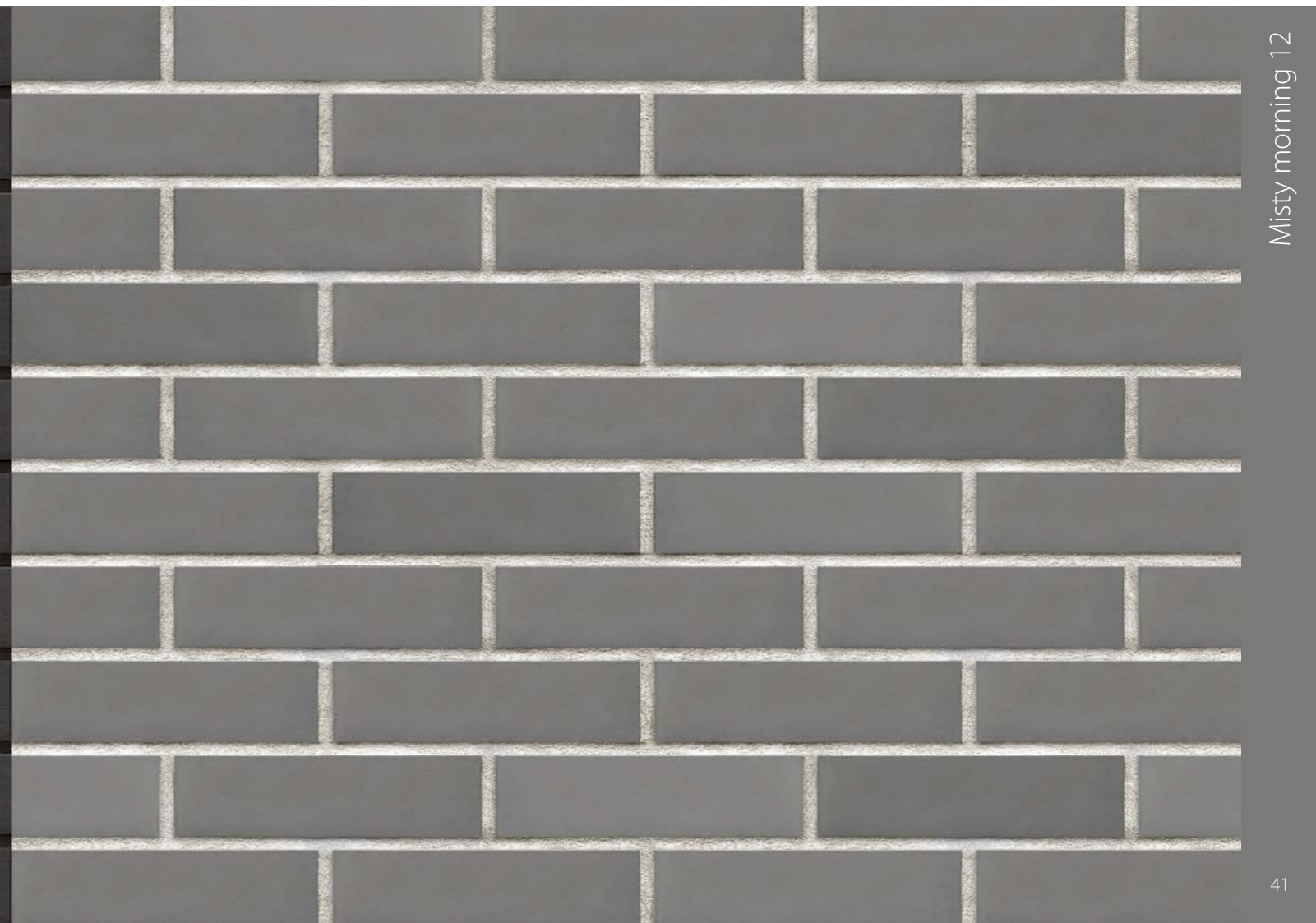
Desert rose 10



Desert rose tone 11



Polar night 08



Misty morning 12

Golden autumn 13



Volcanic black 18



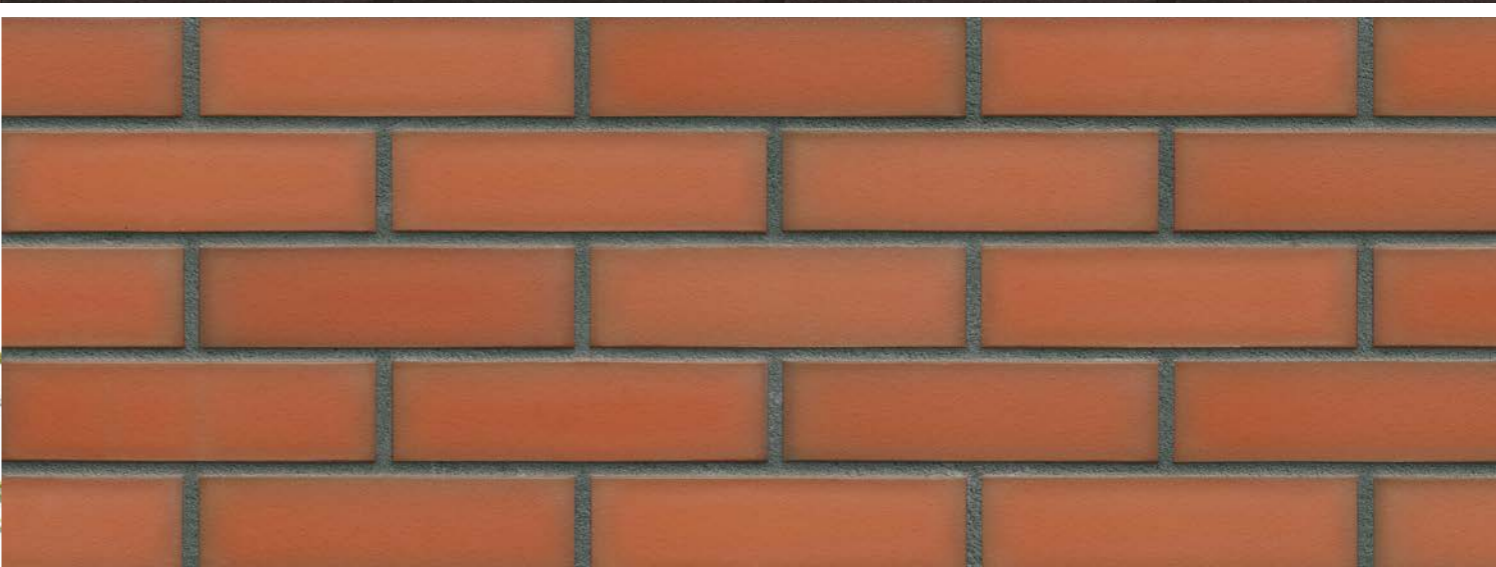
Tobacco leaf 14



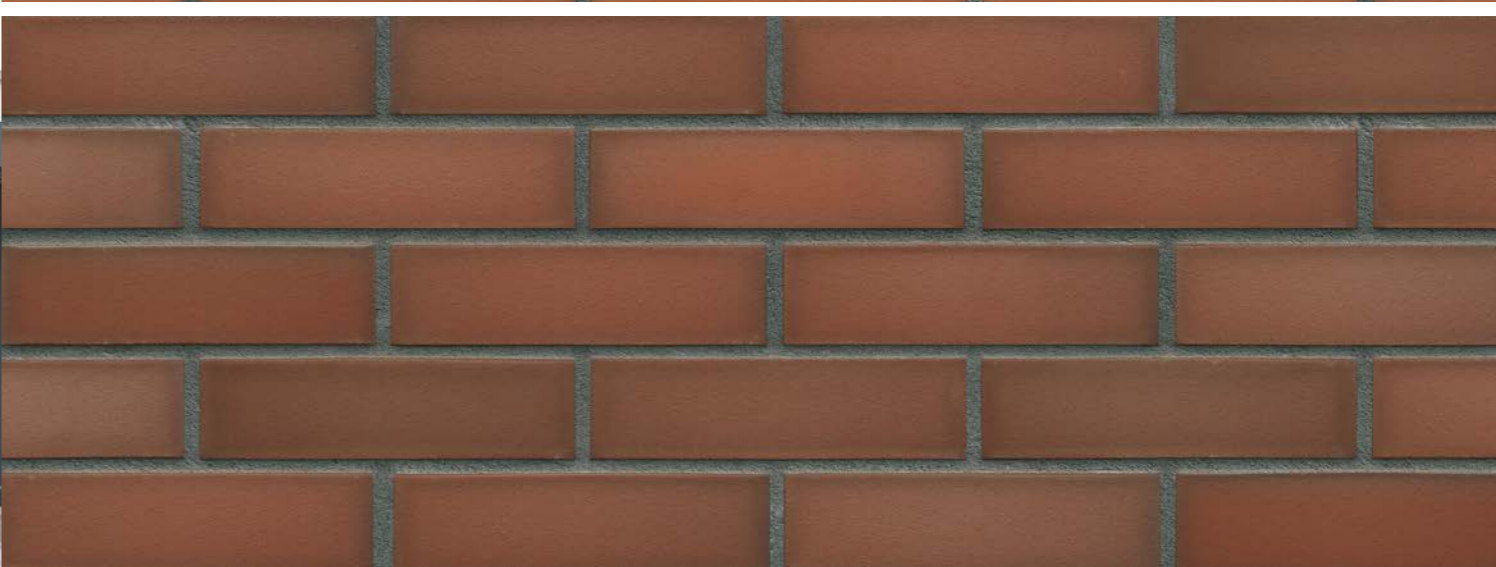
Mahogany dream 15



Tobacco leaf 14



Ruby flame 19



Tibetan flame 20

Ice power 22



Grey eminence 23



Black stone 26



Vanilla sky 27



Grey eminence 23

Pacific pearl 28



Just white 29



Caramel street 30



Cafe latte 31



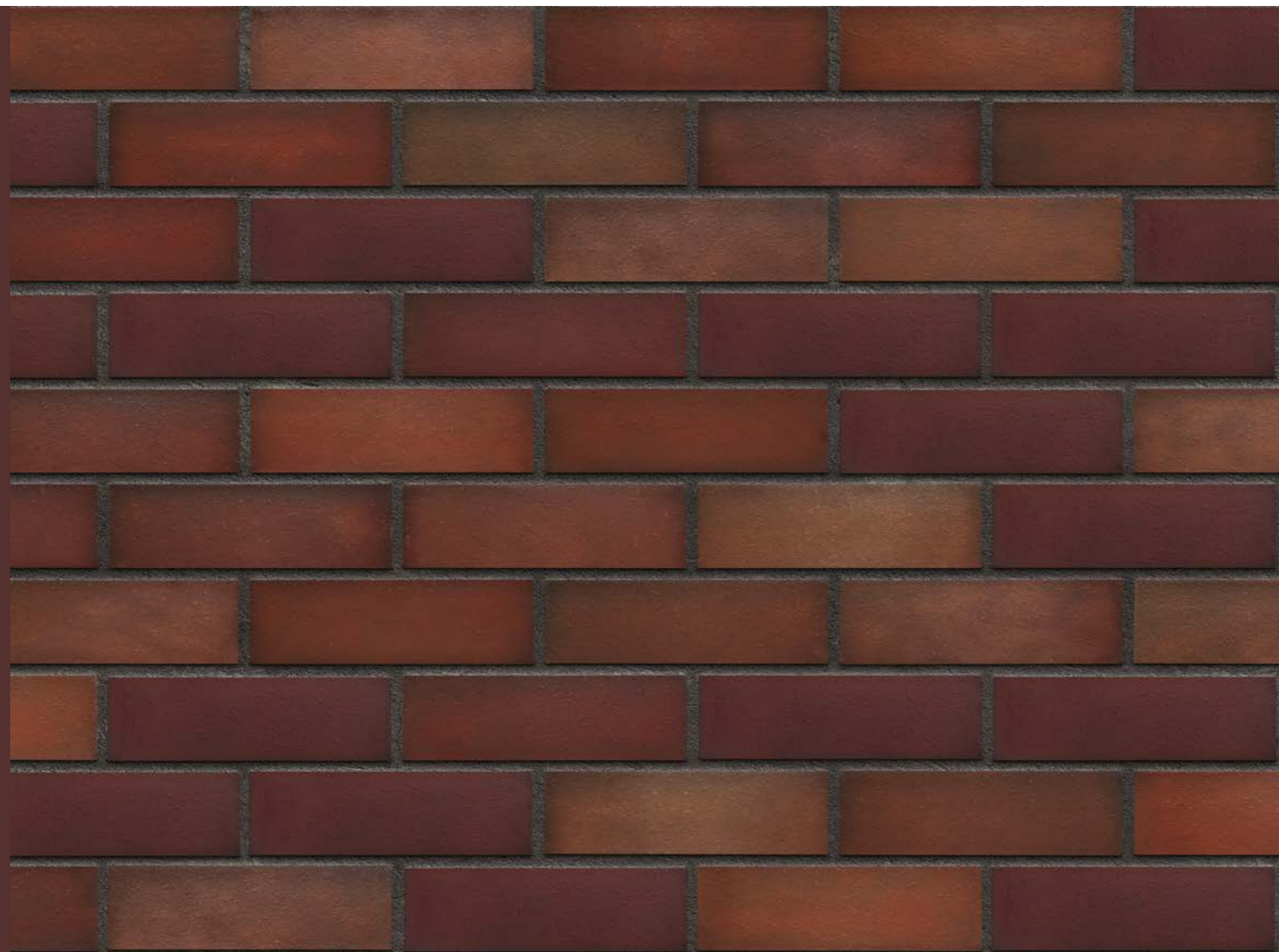
Black pearl 32



Black diamond 33



Just white 29



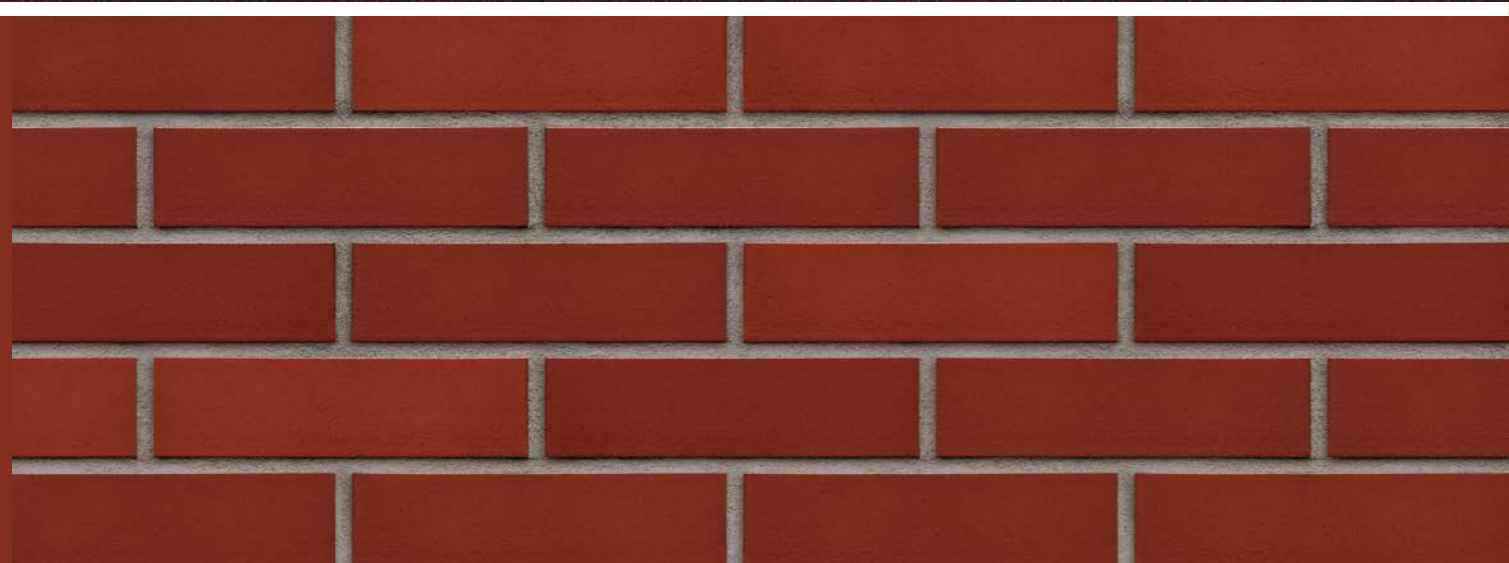
Free Art



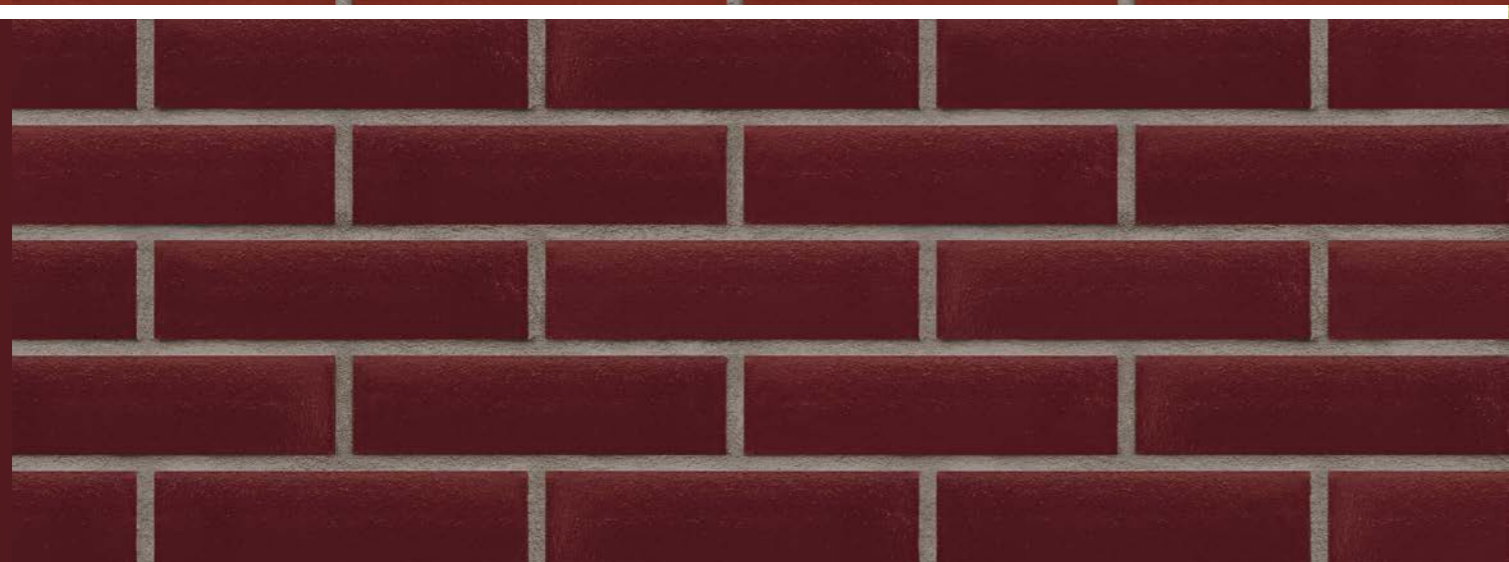
Brown-glazed 02



Note of cinnamon 06



The cherry orchard 16



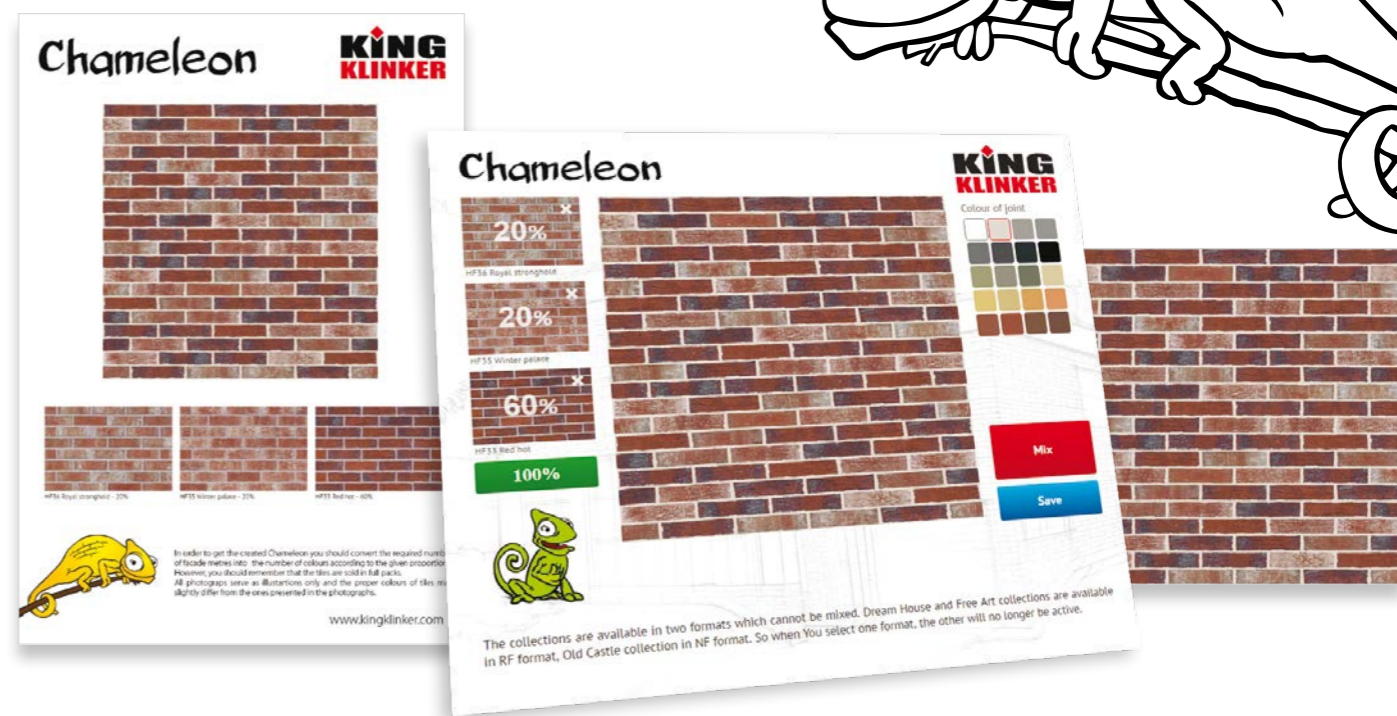
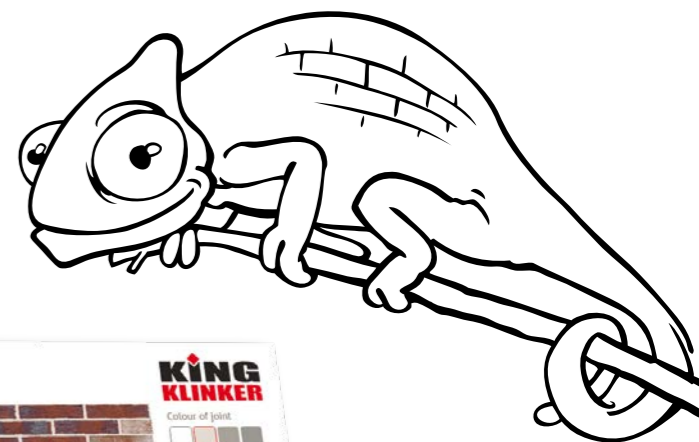
Onyx black 17



Brown glazed 02



Chameleon



Kameleon to otwarta kolekcja stworzona z myślą o osobach pragnących wyruszyć w szaloną podróż kolorystyczną, poszukujących niebanalnych i unikatowych rozwiązań i chcących naznaczyć swe projekty wyjątkowo indywidualnym charakterem i niepowtarzalnością. Kameleon pozwala na łączenie w różnych konfiguracjach i proporcjach odcieni z naszej standardowej oferty i stworzenie tym samym zupełnie nowego, wyjątkowego i unikalnego koloru. Poniżej prezentujemy przykładowe kombinacje.

Chameleon is an open collection created for people who wish to set on a wild journey of colours, for people who search for original and unique solutions and for those who want to give their projects very individual character and uniqueness. Chameleon enables to combine tints in various configurations and proportions from our standard offer, at the same time to make a completely new and original colour. Below find the examples of combinations.

Коллекция Хамелеон была создана с мыслью о лицах, желающих отправиться в безумную колористическую поездку, для тех которые ищут необычных и уникальных решений и желающих назначить свои проекты исключительно индивидуальным характером и неповторимостью. Хамелеон позволяет соединять в различных конфигурациях и пропорциях оттенки из нашего стандартного ассортимента и создать тем самым совершенно новый, исключительный и уникальный цвет.

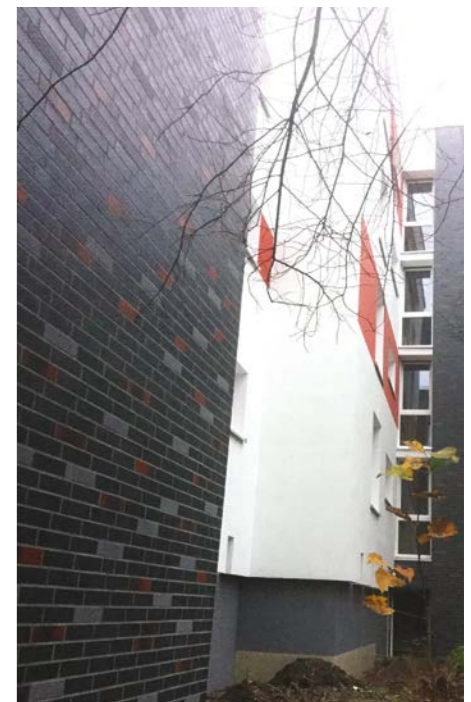
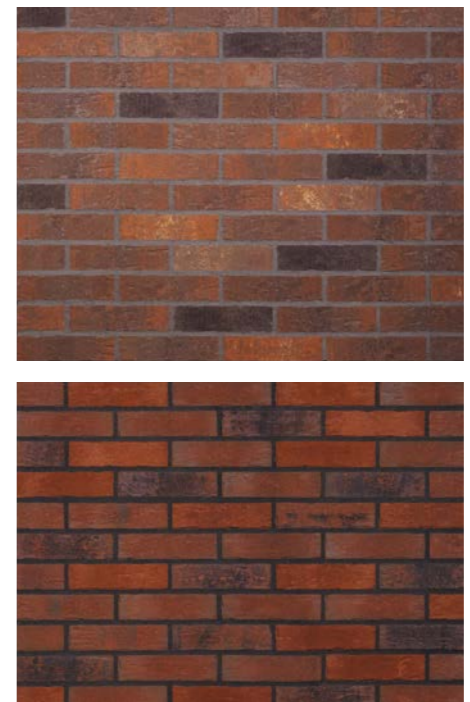
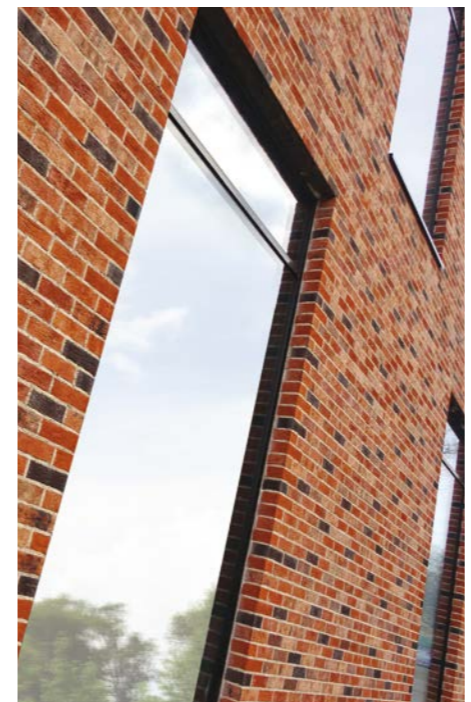
More on chameleon.kingklinker.com

более chameleon.kingklinker.com

Więcej na kameleon.kingklinker.pl

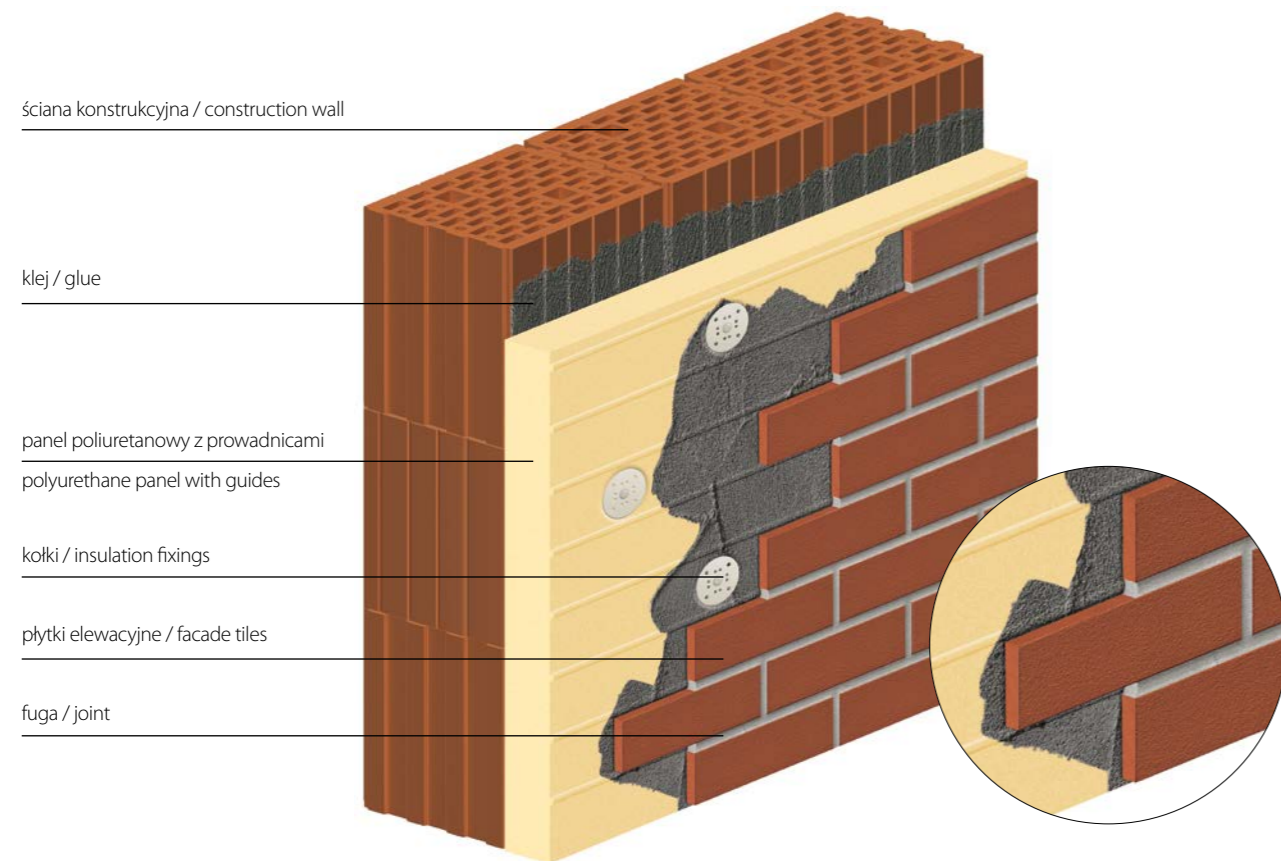


Onyx black 17

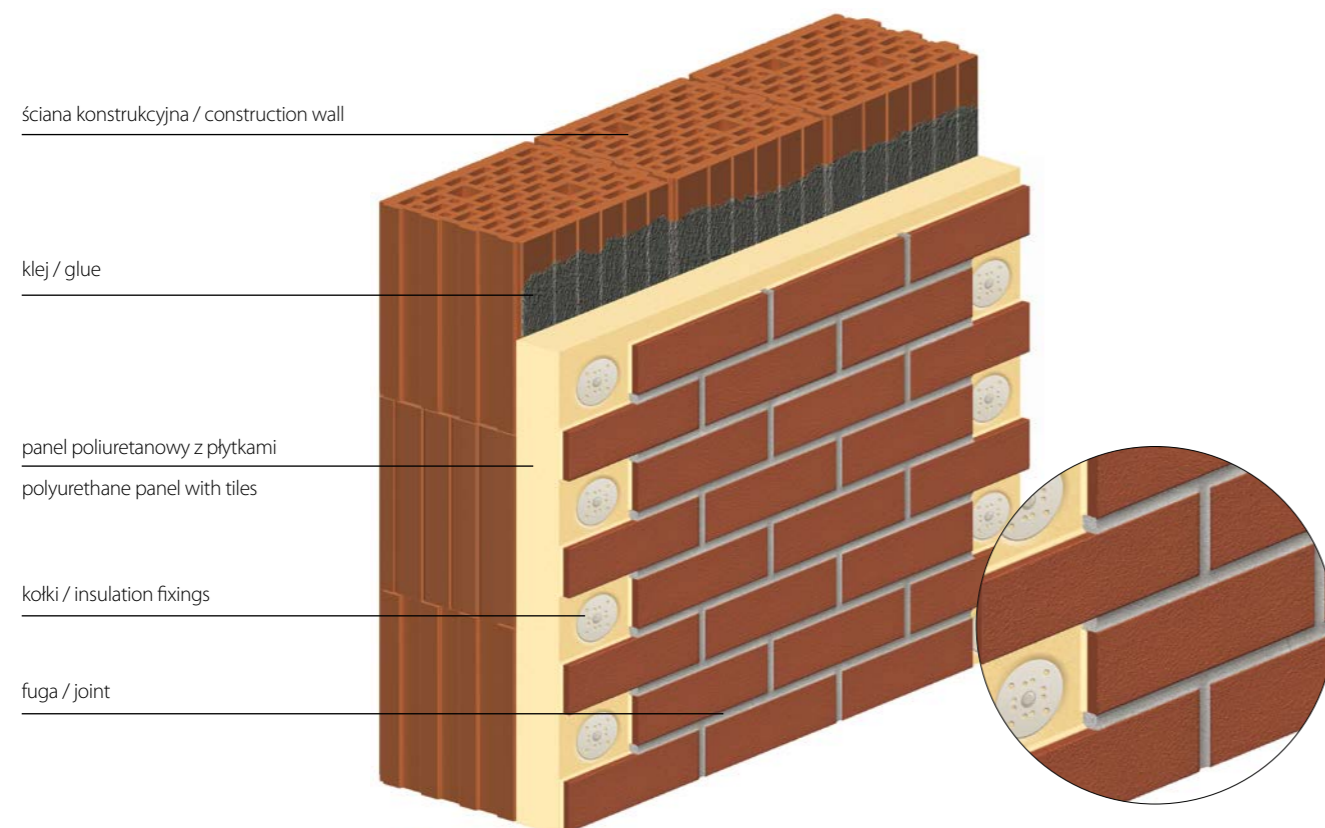


Systemy dociepleń / Insulation systems / Системы утепления

System płytek przyklejanych na poliuretan / System with tiles glued to polyurethane

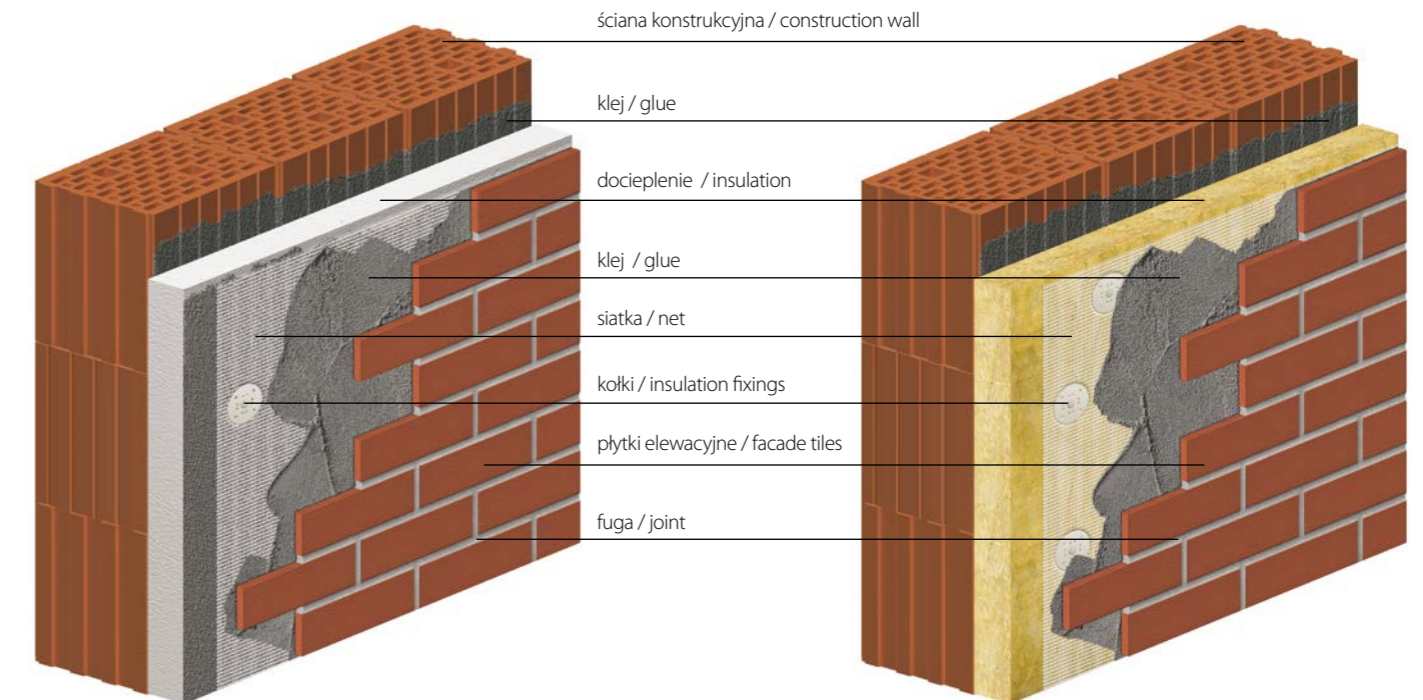


System z płytkami zatopionymi w poliuretanie / System with tiles embedded in polyurethane

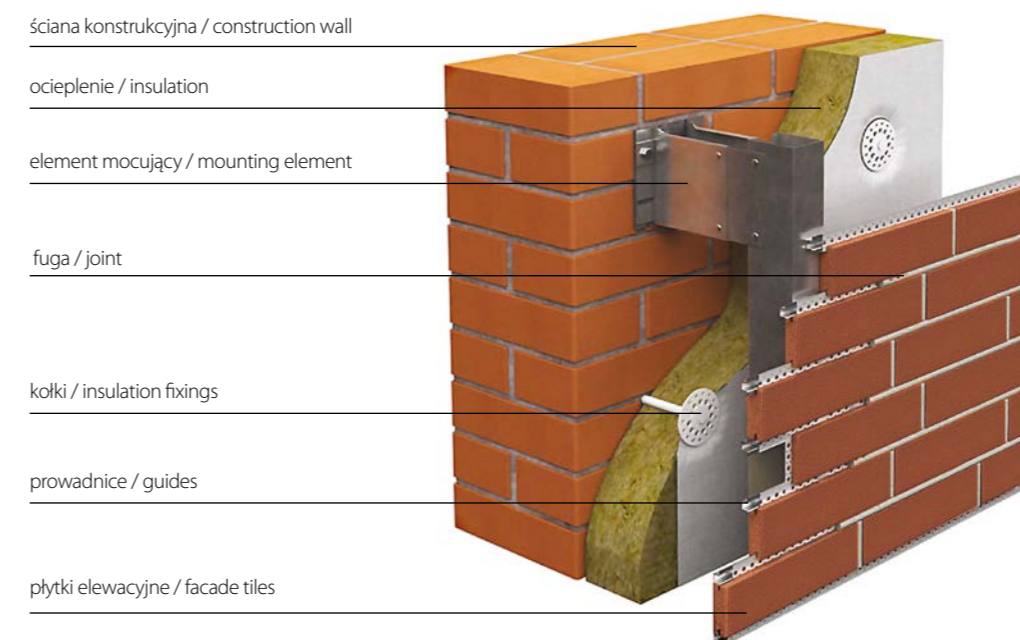


Systemy dociepleń / Insulation systems / Системы утепления

System dociepleń na styropianie eps lub wełnie mineralnej /
System of insulation on EPS foam or mineral wool



Systemy klinkierowych fasad wentylowanych z izolacją z wełny mineralnej /
Systems for ventilated klinker facades with insulation of mineral wool



Formaty / Formats / Форматы

OLD CASTLE

Kolor / Color / Цвет	RF	NF10	NF14	LF	WDF	BDF	DF
Marrakesh dust (HF01)							
Bengali sunrise (HF02)							
Brick tower (HF03)							
Alhambra sun (HF04)							
Brick street (HF05)							
Bengali night (HF06)							
Old house (HF07)							
Deep purple (HF08)							
Tower bridge (HF09)							
Purple rain (HF10)							
Manor house (HF11)							
Red rock (HF12)							
Amber sea (HF13)							
Sun city (HF14)							
Rainbow brick (HF15)							
Bastille wall (HF16)							
Red house (HF17)							
Dragon hill (HF18)							
Dark fortress (HF19)							
Monastic cellar (HF20)							
Aria rustica (HF21)							
Frozen island (HF22)							
African soul (HF23)							
Smooth jazz (HF24)							
Brazilian coffee (HF25)							
Chocolate tree (HF26)							
Blues shadow (HF27)							
Industrial revolution (HF28)							
Silesian story (HF29)							
Heart brick (HF30)							
Irish pub (HF31)							
Street life (HF32)							
Red hot (HF33)							
Small town (HF34)							
Winter palace (HF35)							
Royal stronghold (HF36)							
Wall street (HF37)							
Never land (HF38)							
Red square (HF39)							
Clay land (HF40)							
Gothic smile (HF41)							
Templar treasure (HF42)							
Glacier cave (HF43)							
Arctic storm (HF44)							
Aztec ghost (HF45)							
Silver rose (HF46)							
Platinum skies (HF47)							
Astro house (HF48)							
Grey satin (HF49)							
Old factory (HF50)							
Old fort (HF51)							
Vintage town (HF52)							
Pearl satin (HF53)							
Roman theatre (HF54)							
Old cathedral (HF55)							
Rusty moon (HF56)							
Old residence (HF57)							
Kings valley (HF58)							
Summerian city (HF59)							
Desert land (HF60)							

Kolor / Color / Цвет	RF	NF10	NF14	LF	WDF	BDF	DF
Sand pepper (HF61)							
Iron rock (HF62)							
Rusty stone (HF63)							
White night (HF64)							
Night sound (HF65)							
Basalt river (HF66)							
Earth skin (HF67)							
Calm umber (HF68)							
Dance umber (HF69)							
Meteor Veneer (HF70)							
Snow brick (HF71)							
Silver fox (HF72)							
Vestero's walls (HF73)							
Winter field (HF74)							
Magic castle (HF75)							

KING SIZE

Kolor / Color / Цвет	RF	NF10	NF14	LF	WDF	BDF	DF
Castle forge (LF01)							
Valyria stone (LF02)							
Iron clay (LF03)							
Brick capital (LF04)							
Black heart (LF05)							
Argon wall (LF06)							
Old cathedral (LF07)							
Coral star (LF08)							
Asteroid house (LF09)							
Maghreb fire (LF10)							
Tibetan flame (LF11)							
Old amber (LF12)							
Brick republic (LF13)							
Castle rock (LF14)							
Another brick (LF15)							
Red zeppelin (LF16)							
King crimson (LF17)							
Obsidian shadow (LF18)							

FREE ART

Kolor / Color / Цвет	RF	NF10	NF14	LF	WDF	BDF	DF
Brown-glazed (02)							
Note of cinnamon (06)							
The cherry orchard (16)							
Onyx black (17)							
Green valley (24)							
Green hills (25)							

	w ofercie / on offer / стандартная продукция
	dostępne na życzenie / on request / по запросу
	brak / lack / не производится

DREAM HOUSE

Kolor / Color / Цвет	RF	NF10	NF14	LF	WDF	BDF	DF
Ruby red (01)							
Natural brown (03)							
Wild wine (04)							
The secret garden (05)							
The crimson island (07)							
Polar night (08)							
The sunny shore (09)							
Desert rose (10)							
Desert rose tone (11)							
Misty morning (12)							
Golden autumn (13)							
Tobacco leaf (14)							
Mahogany dream (15)							
Volcanic black (18)							
Ruby flame (19)							
Tibetan flame (20)							
Ice power (22)							
Grey eminence (23)							
Black stone (26)							
Vanilla sky (27)							
Pacific pearl (28)							
Just white (29)							
Caramel street (30)							
Cafe latte (31)							
Black pearl (32)							
Black diamond (33)							
Main street (34)							
Crimson tide (35)							
Black river (36)							
Black jack (37)							

FORMATY / FORMATS / ФОРМАТЫ

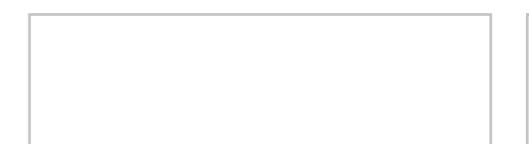
RF 65x250x10



NF10 71x240x10



NF14 71x240x14



WDF 65x215x14



DF 52x240x14



BDF 52x220x14



LF 52x490x14



Informacja od producenta:

Ze względu na właściwości naturalnych surowców oraz specyfikę procesu produkcyjnego płytek klinkierowych w wyrobach mogą występować różnice kolorystyczne między partiami. Warunkiem koniecznym do osiągnięcia celu efektu estetycznego zbliżonego do wzorów przedstawionych w materiałach reklamowych jest mieszanie płytek jednocześnie z wielu pudełek.

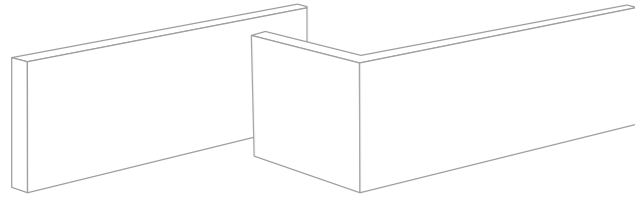
Manufacturer's statement:

Due to the properties of natural raw materials and the specificity of the clinker tile manufacturing process, products may vary in colour from batch to batch. To achieve the intended aesthetic effect that resembles patterns shown in advertising materials, it is necessary to mix tiles from many boxes at once.

Информация от производителя:

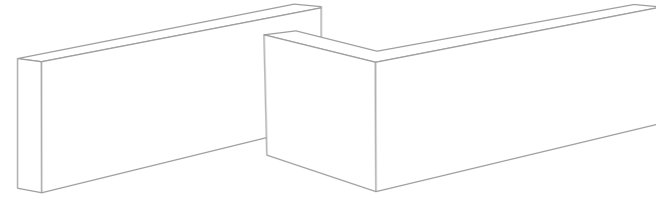
Учитывая свойства натурального сырья и специфику процесса производства клинкерной плитки в разных партиях могут появляться различия в цвете продукта. Необходимым условием для достижения эстетического эффекта, подобного образцам представленным в рекламных материалах, является одновременное смешивание плиток из нескольких коробок.

Pakowanie / Packing / Упаковка



Płytki elewacyjna
Facade tile
Фасадная плитка
NF - 71 x 240 x 10 mm

Płytki kątowa
Corner tile
Угловая плитка
NF - 115/240 x 71 x 10 mm



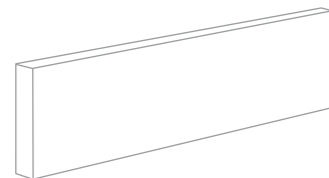
Płytki elewacyjna
Facade tile
Фасадная плитка
NF - 71 x 240 x 14 mm

Płytki kątowa
Corner tile
Угловая плитка
NF - 115/240 x 71 x 14 mm

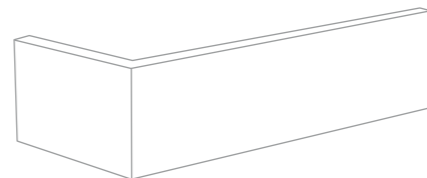
Format NF	w pudełku sztuk	sztuk na m ² z fugą 12mm	ilość na palecie	
			sztuk	m ² (z fugą 12mm)
Płytki elewacyjna 71x240x10	48	~ 48	2880	~ 60
Płytki kątowa 115/240x71x10	22	-	924	-
Płytki elewacyjna 71x240x14	36	~ 48	2160	~ 45
Płytki kątowa 115/240x71x14	18	-	756	-

Format NF	In a box pcs.	Consumption pcs./m ² with joint 12 mm	Quantity per pallet	
			pcs.	m ² with joint 12 mm
Facade tile 71x240x10	48	~ 48	2880	~ 60
Corner tile 115/240x71x10	22	-	924	-
Facade tile 71x240x14	36	~ 48	2160	~ 45
Corner tile 115/240x71x14	18	-	756	-

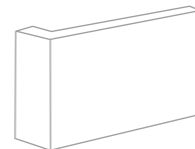
Формат NF	в коробке шт.	Расход шт./м ² со швом 12 мм	Количество на палете	
			шт.	м ² со швом
Фасадная плитка 71x240x10	48	~ 48	2880	~ 60
Угловая плитка 115/240x71x10	22	-	924	-
Фасадная плитка 71x240x14	36	~ 48	2160	~ 45
Угловая плитка 115/240x71x14	18	-	756	-



Płytki elewacyjna
Facade tile
Фасадная плитка
RF - 65 x 250 x 10 mm



Płytki kątowa
Corner tile
Угловая плитка
RF - 120/250 x 65 x 10 mm



Płytki kątowa
Corner tile
Угловая плитка
RF - 35/120 x 65 x 10 mm

Format RF	w pudełku sztuk	sztuk na m ² z fugą 12mm	ilość na palecie	
			sztuk	m ² (z fugą 12mm)
Płytki elewacyjna 65x250x10	50	~ 50	3000	~ 60
Płytki kątowa 35/120x65x10	30	-	2520	-
Płytki kątowa 120/250x65x10	22	-	924	-

Format RF	In a box pcs.	Consumption pcs./m ² with joint 12 mm	Quantity per pallet	
			pcs.	m ² with joint 12 mm
Facade tile 65x250x10	50	~ 50	3000	~ 60
Corner tile 35/120x65x10	30	-	2520	-
Corner tile 120/250x65x10	22	-	924	-

Формат RF	в коробке шт.	Расход шт./м ² со швом 12 мм	Количество на палете	
			шт.	м ² со швом
Фасадная плитка 65x250x10	50	~ 50	3000	~ 60
Угловая плитка 35/120x65x10	30	-	2520	-
Угловая плитка 120/250x65x10	22	-	924	-

Parametry techniczne

DEKLAROWANE WŁAŚCIWOŚCI WYROBÓW PRODUKOWANYCH PRZEZ KING KLINKER

PN-EN 14411:2016 - Płytki klinkierowe ciągnione o nasiąkliwości wodnej 3% < E_w ≤ 6% , ZAŁĄCZNIK C: All_{a-2}, Naturalna

WYROBY NIESZKLIWIONE

Właściwości	UGL
Reakcja na ogień	Klasa A1
Nasiąkliwość wodna wg PN-EN ISO-10545-3	~ 3 %*
Mrozoodporność wg PN-EN ISO-10545-12	spełnia
Odporność na szok termiczny wg PN-EN ISO-10545-9	spełnia
Siła łamiąca wg PN-EN ISO-10545-4	≥ 800 N
Wytrzymałość na zginanie wg PN-EN ISO-10545-4	powyżej 13 N/mm ²
Odporność chemiczna (słabe stężenia) wg PN-EN ISO -10545-13	
Odporność na środki domowego użytku i sole basenowe wg PN-EN ISO-10545-13	Klasa UA
- Kwas solny - 3%	Klasa ULA**
- Kwas cytrynowy - 10%	Klasa ULA
- Wodorotlenek potasowy - 3%	Klasa ULA
Wymiary i jakość powierzchni	Zgodne z wyłączeniem krzywizny środka powierzchni odniesionej do przekątnej

* Dla wyrobów produkowanych na bazie gliny białej oraz z masy żółtej deklarowana nasiąkliwość wodna poniżej 6%.

** Dla wyrobów angobowanych deklarowana klasa ULC.

WYROBY SZKLIWIONE

Właściwości	GL
Reakcja na ogień	Klasa A1
Nasiąkliwość wodna wg PN-EN ISO-10545-3	~ 3 %*
Mrozoodporność wg PN-EN ISO-10545-12	spełnia
Odporność na szok termiczny wg PN-EN ISO-10545-9	spełnia
Siła łamiąca wg PN-EN ISO-10545-4	≥ 800 N
Wytrzymałość na zginanie wg PN-EN ISO-10545-4	powyżej 13 N/mm ²
Odporność na pęknięcia włoskowate wg PN-EN ISO 10545-11	spełnia
Odporność chemiczna (słabe stężenia) wg PN-EN ISO -10545-13	
Odporność na środki domowego użytku i sole basenowe wg PN-EN ISO -10545-13	Klasa GA
- Kwas solny - 3%	Klasa GLA
- Kwas cytrynowy - 10%	Klasa GLA
- Wodorotlenek potasowy - 3%	Klasa GLA
Wymiary i jakość powierzchni	Zgodne z wyłączeniem krzywizny środka powierzchni odniesionej do przekątnej

Powyższe właściwości wyrobów szklwionych dotyczą płytek produkowanych z masy czerwonej i brązowej.

PRODUKTY FIRMY SPEŁNIAJĄ WYMAGANIA NORM EUROPEJSKICH I OZNACZONE SĄ SYMBOLEM **CE**

Tables of properties

DECLARED PRODUCT PROPERTIES MANUFACTURED BY KING KLINKER

PN-EN 14411:2016 - Extrude clinker tiles with water absorbability $3\% < E_b \leq 6\%$, Annex C: All_{a-2}, natural

UNGLAZED PRODUCTS

Physical and chemical properties	UGL
Fire reaction	class A1
Water absorbability to PN-EN ISO 10545-3	~ 3 %*
Frost resistance to PN –EN ISO 10545-12	Resistant
Thermal shock to PN –EN ISO 10545-9	Resistant
Breaking force to PN–EN ISO 10545-4	≥ 800 N
Bending strength to PN–EN ISO 10545-4	Minimum 13N/mm ²
Chemical resistance to PN –EN ISO 10545-13	
Agents of domestic use	class UA
- Hydrochloric acid - 3%	class ULA**
- Citric acid - 10%	class ULA
- Potassium hydroxide - 3%	class ULA
Shape and dimensions	Consistent with exclusion of curvature in the middle of surface

*Water absorption below 6% is declared for products based on white clay and made of yellow mass.

**For engobe products the declared ULC class.

GLAZED PRODUCTS

Physical and chemical properties	GL
Fire reaction	class A1
Water absorbability to PN-EN ISO 10545-3	~ 3 %*
Frost resistance to PN –EN ISO 10545-12	Resistant
Thermal shock to PN –EN ISO 10545-9	Resistant
Breaking force to PN–EN ISO 10545-4	≥ 800 N
Bending strength to PN–EN ISO 10545-4	Minimum 13N/mm ²
Crazing resistance to PN –EN ISO 10545-11	Resistant
Chemical resistance to PN –EN ISO 10545-13	
Agents of domestic use	class GA
- Hydrochloric acid - 3%	class GLA
- Citric acid - 10%	class GLA
- Potassium hydroxide - 3%	class GLA
Shape and dimensions	Consistent with exclusion of curvature in the middle of surface

The above properties of glazed products apply to tiles made of red and brown mass.

COMPANY PRODUCTS MEET THE REQUIREMENTS OF EUROPEAN STANDARDS AND ARE MARKED WITH THE **CE** SIGN.

Таблицы свойств

ХАРАКТЕРИСТИКИ ПРОДУКТА, ЗАЯВЛЕННЫЕ ПРОИЗВОДИТЕЛЕМ KING KLINKER

PN-EN 14411:2016 - Экструдированные клинкерные плитки с коэффициентом поглощения воды $3\% < E_b \leq 6\%$, Приложение C: All_{a-2}, Естественная

НЕГЛАЗУРОВАННЫЕ ИЗДЕЛИЯ

Физико-химические свойства	НЕГЛАЗ.
Реакция на воздействие огня	класс А1
Водопоглощение согласно PN-EN ISO 10545-3	~ 3 %*
Морозостойкость согласно PN –EN ISO 10545-12	стойкие
Устойчивость к перепадам температуры (сопротивление термическому удару) согласно PN –EN ISO 10545-9	стойкие
Прочность на разрыв PN–EN ISO 10545-4	≥ 800 Н
Прочность на изгиб согласно PN–EN ISO 10545-4	минимум 13Н/мм ²
Химическая стойкость согласно PN –EN ISO 10545-13	
средства бытового назначения	класс UA
- соляная кислота 3%	класс ULA**
- лимонная кислота 10%	класс ULA
- гидроксид калия 3%	класс ULA
Форма, размеры, отклонения	соответствуют, за исключением кривизны центральной части поверхности

*Для изделий, на основе белой глины и с желтой массы заявленное водопоглощение ниже 6%.

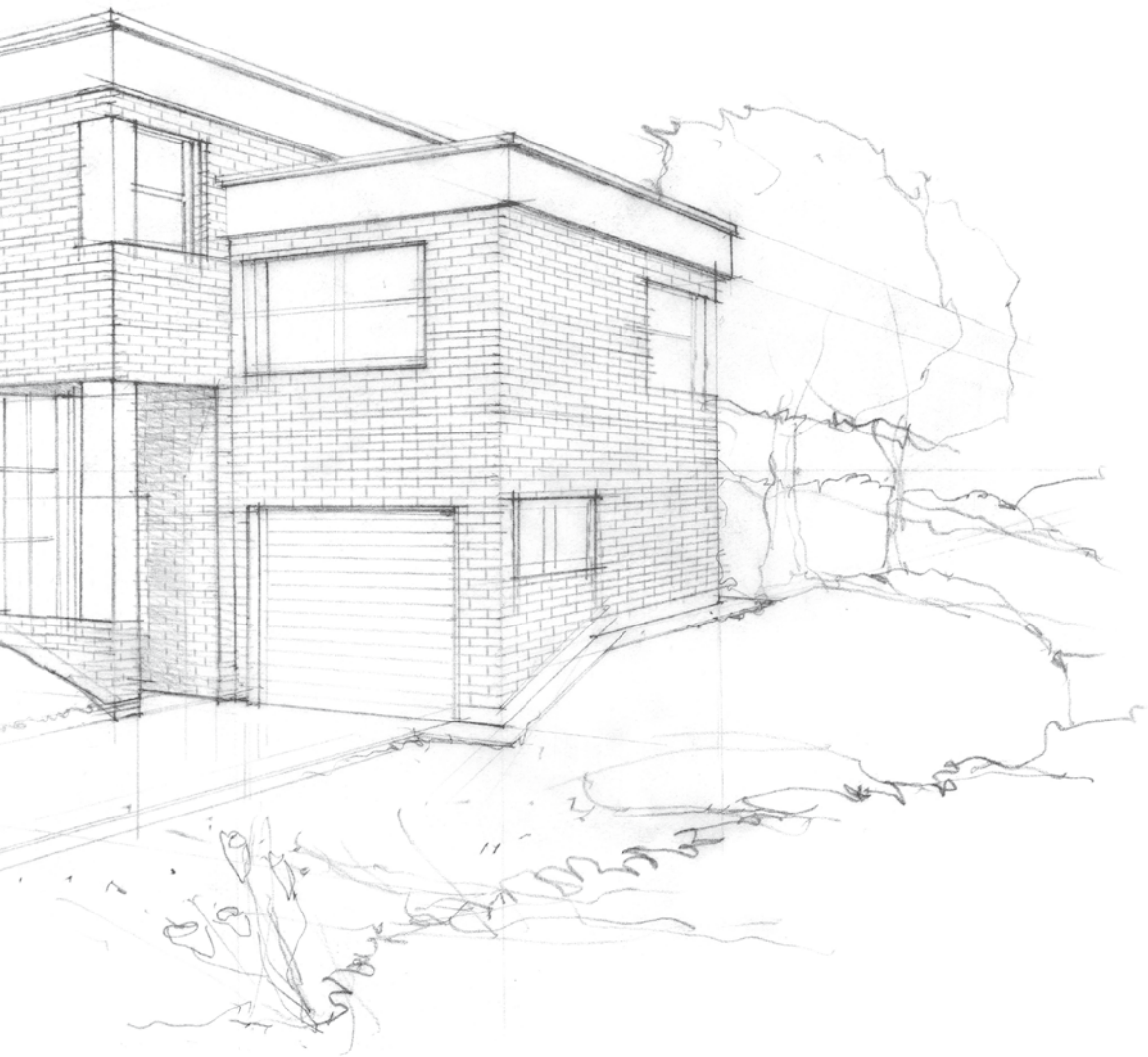
** Для ангобированных изделий декларированный класс ULC.

ГЛАЗУРОВАННЫЕ ИЗДЕЛИЯ

Физико-химические свойства	ГЛАЗ.
Реакция на воздействие огня	класс А1
Водопоглощение согласно PN-EN ISO 10545-3	~ 3 %*
Морозостойкость согласно PN –EN ISO 10545-12	стойкие
Устойчивость к перепадам температуры (сопротивление термическому удару) согласно PN –EN ISO 10545-9	стойкие
Прочность на разрыв PN–EN ISO 10545-4	≥ 800 Н
Прочность на изгиб согласно PN –EN ISO 10545-4	минимум 13Н/мм ²
Устойчивость к образованию волосяных трещин согласно PN –EN ISO 10545-11	стойкие
Химическая стойкость согласно PN –EN ISO 10545-13	
средства бытового назначения	класс GA
- соляная кислота 3%	класс GLA
- лимонная кислота 10%	класс GLA
- гидроксид калия 3%	класс GLA
Форма, размеры, отклонения	соответствуют, за исключением кривизны центральной части поверхности

Вышеуказанные свойства глазурованных изделий относятся к плитке, изготовленной на красной и коричневой массе.

ПРОДУКТЫ ФИРМЫ СООТВЕТСТВУЮТ ТРЕБОВАНИЯМ ЕВРОПЕЙСКИХ НОРМ И ОБОЗНАЧЕНЫ СИМВОЛОМ **CE**



KING
KLINKER

e-mail: info@kingklinker.com
www.kingklinker.com

Z uwagi na technikę druku rzeczywisty kolor płytek może nieznacznie różnić się od tych prezentowanych na zdjęciach.
Due to the printing technology, the real colour of our tiles may be slightly different from those in the photos.
Учитывая технологию печати, фактический цвет плитки может незначительно отличаться от цвета, указанного на фотографиях.